

Actuele weekcijfers aandoeningen in de huisartsenpraktijk Samenvatting week 15 (12 apr – 18 apr 2021)

Wekelijks rapporteren we over het vóórkomen van gezondheidsproblemen en aandoeningen in huisartsenpraktijken Nederland, op basis van gegevens van Nivel Zorgregistraties Eerste Lijn. We signaleren of er plotseling meer ziekten optreden, zoals griep, COVID-19 en andere aandoeningen. Met onze weekcijfers geven we een actueel beeld van het vóórkomen en de verspreiding van de heersende gezondheidsproblemen in Nederland.

1. Actueel nieuws op basis van registraties van zo'n 350 huisartsenpraktijken binnen Nivel Zorgregistraties Eerste Lijn

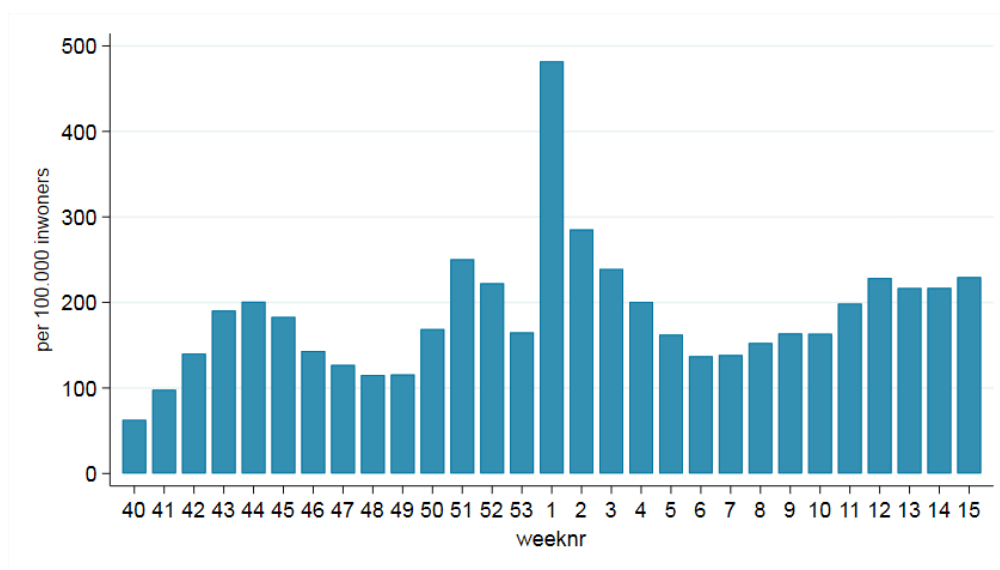
Zo'n 350 huisartsenpraktijken leveren wekelijks gegevens over gezondheidsproblemen die zij registreren in de dossiers van hun patiënten.

1.1 Aantal patiënten met klinisch bevestigde COVID-19

We spreken van 'klinisch bevestigde COVID-19', omdat we ons baseren op het oordeel van de huisartsen. Hierbij gaat het om patiënten die voor het eerst contact opnemen met de huisarts na een positieve coronatest én patiënten met een positieve test die door de GGD aan de huisarts zijn gemeld zonder dat er huisartsenzorg was.

Wat valt op in week 15:

- Er zijn 230 patiënten geregistreerd met klinisch bevestigde COVID-19 per 100.000 inwoners.
- Het aantal patiënten met klinisch bevestigde COVID-19 is hoger dan in de twee weken ervoor.
- De stijging is zichtbaar in alle leeftijdsgroepen behalve de leeftijdsgroep 0-14 jaar.



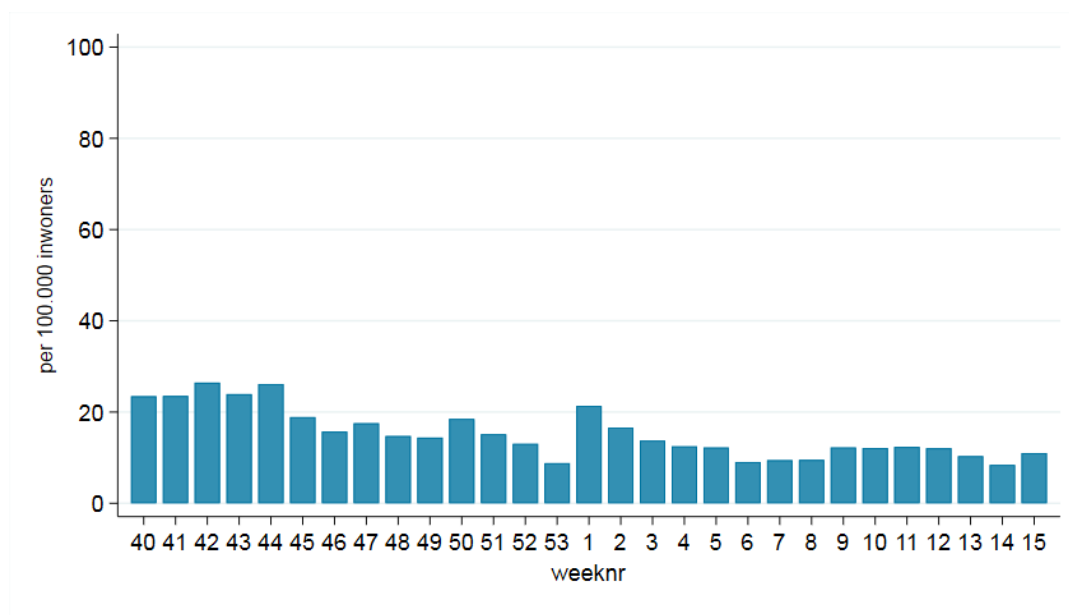
Figuur 1 Aantal mensen met een eerste huisartsencontact vanwege klinisch bevestigde COVID-19, per week per 100.000 inwoners, 2020-2021

1.2 Aantal patiënten met COVID-19-achtige klachten

De cijfers hebben betrekking op mensen die voor het eerst contact opnemen met hun huisarts vanwege klachten die passen bij COVID-19, maar bij wie de diagnose COVID-19 nog *niet* door middel van een test bevestigd is. Deze cijfers vormen een *aanvulling* op de COVID-19-meldingen van de GGD'en en de cijfers van ziekenhuisopnames en sterfgevallen in verband met COVID-19. De cijfers maken deel uit van het [Dashboard Coronavirus](#) van het ministerie van VWS.

Wat valt op in week 15:

- Er zijn 11 patiënten geregistreerd met COVID-19-achtige klachten per 100.000 inwoners. Dit zijn er meer dan in de twee weken ervoor.
- Omgerekend naar totale aantallen voor heel Nederland gaat het om naar schatting 2.010 mensen met COVID-19-achtige klachten (95% betrouwbaarheidsinterval 1.310 – 3.130).
- Het beleid van huisartsen is om patiënten met (milde) klachten niet zelf te zien, maar adviseren om zich te laten testen door de GGD.



Figuur 2 Aantal mensen met een eerste contact met de huisartsenpraktijk vanwege COVID-19-achtige klachten (excl. bevestigde COVID-19) per week per 100.000 inwoners, 2020-2021

2. Actueel nieuws respiratoire surveillance door zo'n 40 Nivel Peilstations

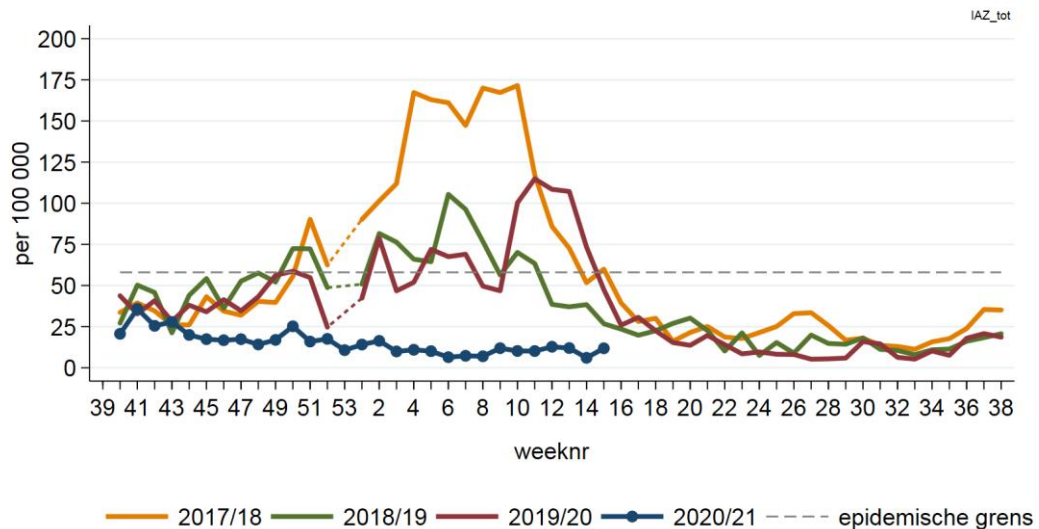
De Nivel Peilstations rapporteren het aantal patiënten met een influenza-achtig ziektebeeld voor de landelijke griepsurveillance. Niet iedereen die 'griep' heeft is besmet met het influenzavirus, daarom spreken we van 'influenza-achtig ziektebeeld' (IAZ) oftewel 'griepachtige klachten'. Bij een aantal patiënten met IAZ of een andere acute respiratoire infectie (ARI, oftewel luchtweginfectie) nemen de Peilstation-huisartsen een monster af. Het [RIVM](#) onderzoekt deze op: influenzavirus, respiratoir syncytieel virus (RSV), rhinovirus, enterovirus en sinds februari 2020 SARS-CoV-2-virus, dat de ziekte COVID-19 kan veroorzaken. Alle monsters vanaf week 1 in 2021 zijn (alsnog) getest op aanwezigheid van andere coronavirussen (229E, OC43 en NL63) en parainfluenzavirus (type 1, 2 en 3).

Wat valt op in week 15:

- De Peilstations rapporteren 12 mensen met griepachtige klachten (IAZ) op de 100.000 inwoners. Dat is lager dan gebruikelijk in deze tijd van het jaar en onder de epidemische grens, die voor 2020-2021 is vastgesteld 58 per 100.000 inwoners.

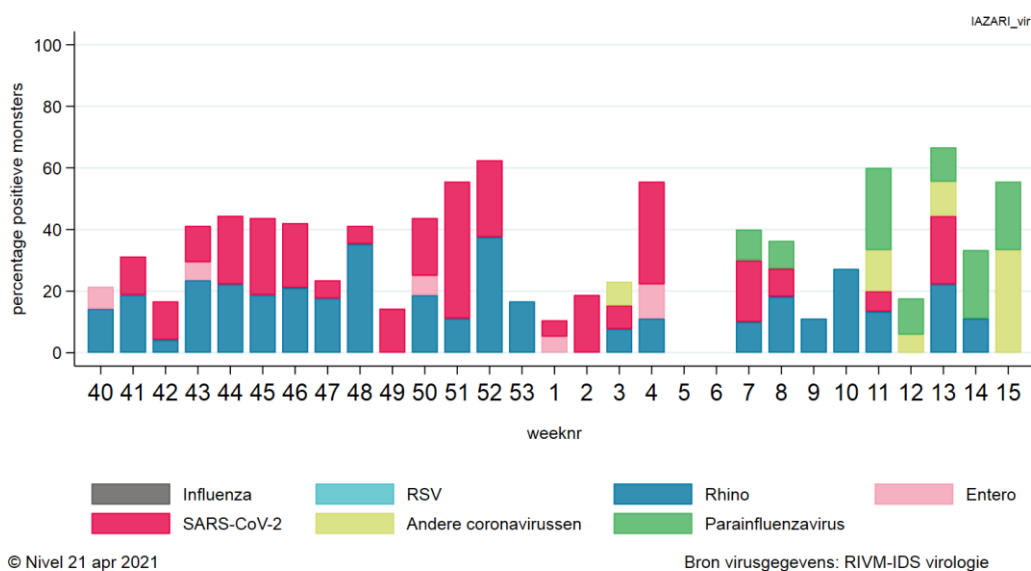
- Er werden 4 monsters afgenomen bij patiënten met griepachtige klachten (IAZ) en 5 monsters bij patiënten met een andere acute luchtweginfectie (ARI).
- In deze 9 monsters werd 3 maal (33%) een ander coronavirus (twee NL63 en één 229E) en 2 maal (22%) parainfluenza type 3 gevonden.

Let op! De aantallen mensen met COVID-19 in de steekproef van de Peilstations kunnen niet vergeleken worden met de resultaten van de GGD'en. Momenteel worden de meeste mensen met griepachtige klachten getest door de GGD'en. De resultaten van de Peilstations zijn gebaseerd op mensen die op consult komen bij de huisarts.



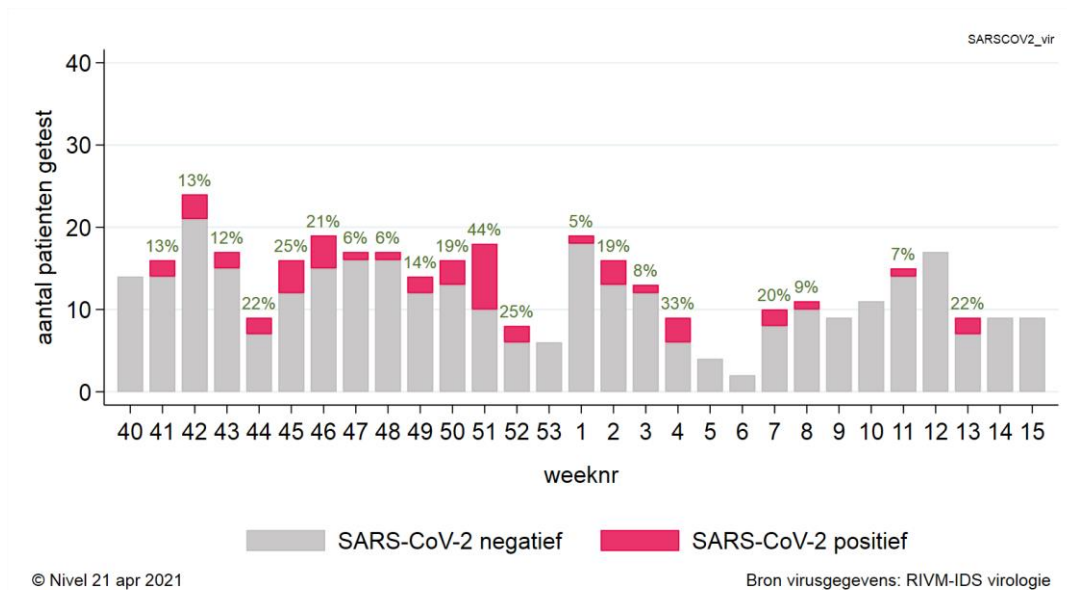
© Nivel 20 apr 2021

Figuur 3 Aantal patiënten met influenza-achtig ziektebeeld, per week per 100.000 inwoners



© Nivel 21 apr 2021

Figuur 4 Respiratoire virussen in monsters afgenomen bij patiënten met griep-achtig ziektebeeld of een andere acute luchtweginfectie door Nivel Peilstations, 2020-2021



Figuur 5 SARS-CoV-2 virus in monsters afgenomen bij patiënten met griep-achtig ziektebeeld of een andere acute luchtweginfectie door Nivel Peilstations, 2020-2021

Let op

De getoonde cijfers zijn met de grootst mogelijke zorgvuldigheid tot stand gekomen, waarbij getracht is zo volledig mogelijk te zijn. Wekelijks worden de cijfers van de voorgaande twee weken herberekend, omdat gegevens nageleverd kunnen zijn.

De verspreiding van COVID-19 is regionaal zeer verschillend, ook binnen provincies. Daarom zijn de locaties van onze deelnemende huisartsenpraktijken van invloed op de gepresenteerde resultaten. Niet alle mensen met COVID-19 komen bij de huisarts en niet alle uitslagen van de GGD staan in de dossiers van de huisartsen, daarom zijn onze cijfers over klinisch bevestigde COVID-19 lager dan de aantallen meldingen van COVID-19 door het RIVM.

De zorg die huisartsenpraktijken leveren is aangepast vanwege de corona-pandemie. Hierdoor kunnen de gepresenteerde cijfers een ander beeld geven dan normaal. Meer informatie over het nieuwe coronavirus staat op de website van het [RIVM](https://www.rivm.nl).

Meer weten over Nivel Surveillance?

Een uitgebreid overzicht met grafieken voor een groot aantal symptomen en aandoeningen, totaal, naar leeftijd en naar regio, is te vinden op www.nivel.nl/surveillance (pdf). Ook staat daar meer informatie over de methode. De surveillance cijfers van Nivel Zorgregistraties zijn bedoeld voor de signalering van (infectie-) ziekten in de algemene bevolking.

Meer weten over corona?

Alle informatie over ons corona-onderzoek vindt u op [Corona Actueel](https://www.coronaactueel.nl).

Contact

Dr. Mariëtte Hooiveld, projectleider Nivel Surveillance, [E] surveillance@nivel.nl, [T] 030 272 9700.

Titelgegevens van deze publicatie

De gegevens uit deze publicatie mogen met de volgende bronvermelding worden gebruikt:

Hooiveld M, Hendriksen JMT en Korevaar JC. Actuele weekcijfers aandoeningen in de huisartsenpraktijk. Nivel Zorgregistraties Eerste Lijn. Utrecht, Nivel, 2021. www.nivel.nl/surveillance [geraadpleegd op - datum -].