



NIVEL  
bibliotheek

drieharingstraat 26  
postbus 1568  
3500 bn utrecht  
tel: 030 31 99 46

### CIJFERS OVER SAMENWERKING 3

huisartsgroepspraktijken en gezondheidscentra  
per 1 januari 1981

publicaties uit het NHI registratiesysteem van huisarts-  
groepspraktijken en gezondheidscentra

w.g.w. boerma  
november 1981

interviews: h.c. van dijk



## I N H O U D

Blz.

Korte samenvatting	3
Tabellen en grafieken	5
1. Aantallen groepspraktijken en gezondheidscentra	9
2. Spreiding van groepspraktijken en gezondheidscentra	11
3. Soorten hulpverlening in gezondheidscentra	13
4. Hulpverleners in groepspraktijken en gezondheidscentra	15
4.1. Huisartsen in groepspraktijken	15
4.2. Hulpverleners in gezondheidscentra	16
4.2.1. Huisartsen in gezondheidscentra	16
4.2.2. Wijkverpleegkundigen in gezondheidscentra	17
4.2.3. Maatschappelijk werkenden in gezondheidscentra	18
4.2.4. Fysiotherapeuten in gezondheidscentra	19
4.2.5. Overige hulpverleners en Samenvatting	20
4.3. Mutaties in het aantal hulpverleners	23
4.4. Spreiding van samenwerkende huisartsen	24
5. Ondersteunende functies	27
5.1. Ondersteunend personeel in groepspraktijken	27
5.2. Ondersteunend personeel in gezondheidscentra	27
6. Vrij beroep en dienstverband	29
6.1. In dienstverband werkende huisartsen in groepspraktijken	29
6.2. In dienstverband werkzame hulpverleners in gezondheidscentra	29
6.2.1. Dienstverband huisartsen in gezondheidscentra	29
6.2.2. Dienstverband fysiotherapeuten in gezondheidscentra	30
6.2.3. Dienstverband verloskundigen, tandartsen en apothekers in gezondheidscentra	31
7. De patiënten/kliënten populaties	33
7.1. Patiëntenbestand van huisartsen in groepspraktijken	33
7.2. De patiënten/kliënten van hulpverleners in gezondheidscentra	34
7.2.1. Patiëntenbestand huisartsen in gezondheidscentra	34
7.2.2. De patiënten/kliënten van wijkverpleegkundigen, maatschap- pelijk werkenden en fysiotherapeuten in gezondheidscentra	35
7.2.3. De patiënten/kliëntenbestanden in gezondheidscentra verge- leken	36

vervolg INHOUD

Bijlage I - Overzicht van de personele bezetting in gezondheidscentra per 1 januari 1981

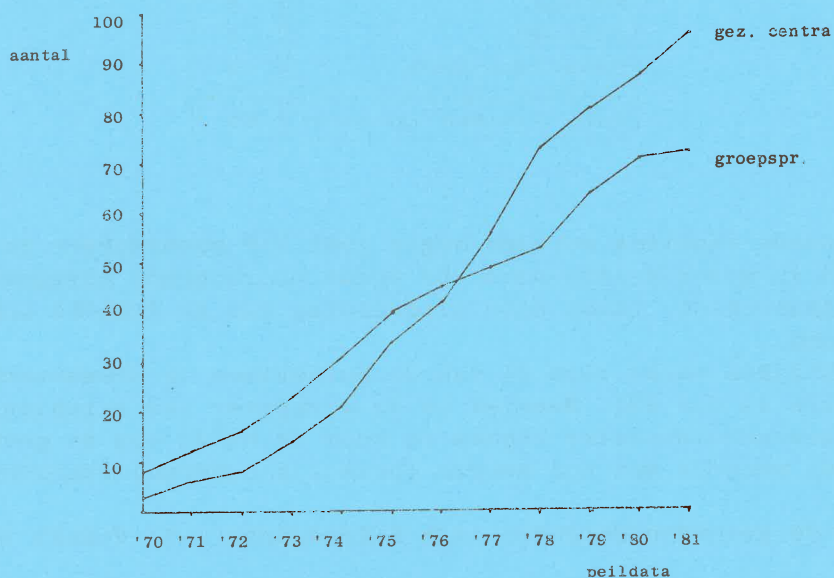
Bijlage II - Overzicht van de personele bezetting in groepspraktijken per 1 januari 1981

## KORTE SAMENVATTING

Per 1 januari 1981 tellen we 72 groepspraktijken in Nederland. Dat is er één meer dan een jaar daarvoor. In de loop van 1980 werden 4 groepspraktijken gezondheidscentra. Twee groepspraktijken voldeden niet langer aan de criteria en werden uit de registratie genomen. Tegenover de afname van 6 staat een toename van 7 groepspraktijken, allen in de tweede helft van 1980. Twee hiervan werden voordien als gezondheidscentrum geregistreerd.

In 1980 werden 10 gezondheidscentra in de registratie opgenomen, waarvan er 4, zoals we zagen, eerder als groepspraktijk werden aangemerkt. Twee gezondheidscentra gingen over naar de groepspraktijken wegens terugtrekking van respectievelijk wijkverpleging en maatschappelijk werk. Het totale aantal gezondheidscentra per 1 januari 1981 bedraagt 96.

Onderstaande grafiek laat de ontwikkeling van het aantal samenwerkingsverbanden vanaf 1970 zien.



Evenals de bevolking zijn samenwerkingsverbanden niet gelijkmatig gespreid over het land. Gezondheidscentra treffen we het meest aan in de randstad; groepspraktijken ook in het oosten en zuiden. Met name in Noord-Brabant is de dichtheid aan groepspraktijken groot.

Groepspraktijken zijn naar verhouding wat vaker gevestigd op het verstedelijkt platteland, gezondheidscentra meer in de forensengemeenten en de 3 grootste steden.

De regionale verschillen in voorkomen van samenwerkingsverbanden worden gerelativeerd als we het aantal daarin werkzame huisartsen relateren aan het aantal huisartsen in de betreffende provincie. Landelijk werkt ongeveer 10% van de huisartsen in groepspraktijken en gezondheidscentra. Hoewel daar met name veel gezondheidscentra gevestigd zijn, komen Noord- en Zuid-Holland niet aan dat gemiddelde; Drente, Overijssel, Utrecht en Limburg zitten er duidelijk boven.

In de meeste gezondheidscentra zijn tussen 3 en 6 disciplines werkzaam. Behalve huisartsen, wijkverpleegkundigen en maatschappelijk werkenden zijn dit vaak fysiotherapeuten, verloskundigen, gezinsverzorgenden, tandartsen en apothekers.

Onderstaande tabel geeft een overzicht van de aantallen hulpverleners per 1 januari 1981.

HULPVERLENERS	AANTAL
huisartsen in groepspraktijken	247
huisartsen in gezondheidscentra	319
wijkverpleegkundigen	278
maatschappelijk werkenden	165
fysiotherapeuten	219
verloskundigen	42
tandartsen	46
gezinsverzorgenden	46
ziekenverzorgenden	23
apothekers	22
bejaardenverzorgenden	18
diëtisten	8
psychologen	6
overige hulpverleners	33
<b>totaal in groepspr. + gez.centra</b>	<b>1472</b>

In ondersteunende functies werkten begin 1981 319 medewerkers in groepspraktijken en 635 in gezondheidscentra. De meest voorkomende categorie is die van de praktijkassistenten (soms door uitbreiding van de functie ook algemeen werkers genoemd).

In groepspraktijken werkt ruim 9% van de huisartsen in dienstverband. In gezondheidscentra is dat 22%. Meestal is de werkgever een stichting. Fysiotherapeuten in gezondheidscentra hebben in ruim de helft van de gevallen een dienstverband; meestal met een andere (praktijkhoudende) fysiotherapeut in het centrum.

In 21 van de 96 gezondheidscentra zijn hulpverleners in dienst van de rechtspersoon.

Huisartsen in groepspraktijken hebben gemiddeld meer patiënten dan kollega's in gezondheidscentra. Voor een deel wordt dit veroorzaakt door een grotere proportie beginnende praktijken in de laatstgenoemde groep. Een patiëntenaantal boven de 2600 komt meer voor bij groepspraktijken (56%) dan gezondheidscentra (28%).

Een belangrijke voorwaarde voor interdisciplinaire samenwerking is afstemming van de werkgebieden. In 41% van de centra werken huisartsen, wijkverpleegkundigen en maatschappelijk werkenden voor een zelfde patiëntenbestand. In 23% van de centra met fysiotherapie hebben deze vier meest voorkomende disciplines een identiek werkgebied.

De bijlagen geven een overzicht van de personele bezetting per groepspraktijk respectievelijk gezondheidscentrum.

TABELLEN EN GRAFIEKENBlz.

Tabel 1.1. : Aantal groepspraktijken en gezondheidscentra van 1 januari 1970 tot 1 januari 1981	9
Tabel 2.1. : Aantal groepspraktijken en gezondheidscentra per provincie op 1 januari 1981	11
Tabel 2.2. : Groepspraktijken en gezondheidscentra naar urbani- satiegraad van de vestigingsplaats per 1 januari 1981	11
Tabel 3.1. : Aantal disciplines per gezondheidscentrum op 1 januari 1981	13
Tabel 3.2. : Verbreiding van de disciplines over de gezondheids- centra per 1 januari 1981	14
Tabel 4.1. : Aantal huisartsen in groepspraktijken van 1 januari 1970 tot 1 januari 1981	15
Tabel 4.2. : Aantal huisartsen per groepspraktijk op 1 januari 1981	16
Tabel 4.3. : Aantal huisartsen in gezondheidscentra van 1 januari 1970 tot 1 januari 1981	16
Tabel 4.4. : Aantal huisartsen per gezondheidscentrum op 1 januari 1981	17
Tabel 4.5. : Aantal wijkverpleegkundigen in gezondheidscentra van 1 januari 1970 tot 1 januari 1981	17
Tabel 4.6. : Aantal wijkverpleegkundigen per gezondheidscentrum op 1 januari 1981	18
Tabel 4.7. : Aantal maatschappelijk werkenden in gezondheidscentra van 1 januari 1970 tot 1 januari 1981	18
Tabel 4.8. : Aantal maatschappelijk werkenden per gezondheids- centrum op 1 januari 1981	19
Tabel 4.9. : Aantal fysiotherapeuten in gezondheidscentra van 1 januari 1970 tot 1 januari 1981	19
Tabel 4.10.: Aantal fysiotherapeuten per gezondheidscentrum op 1 januari 1981	20
Tabel 4.11.: Overzicht van het absolute en het gekorrigeerde aan- tal hulpverleners per discipline in gezondheidscentra per 1 januari 1981	20
Tabel 4.12.: Totaal aantal hulpverleners in groepspraktijken en gezondheidscentra per 1 januari 1981	21

TABELLEN EN GRAFIEKENBlz.

vervolg

Tabel 4.13.:	Verloop onder het aantal huisartsen in groepspraktijken in het tweede halfjaar van 1980	23
Tabel 4.14.:	Verloop onder de meest voorkomende hulpverleners in gezondheidscentra in de tweede helft van 1980	23
Tabel 4.15.:	Huisartsen in groepspraktijken en gezondheidscentra per provincie op 1 januari 1981	24
Tabel 5.1. :	Aantallen en gekorrigeerde aantallen ondersteunend personeel in groepspraktijken per 1 januari 1981	27
Tabel 5.2. :	Aantallen en gekorrigeerde aantallen ondersteunend personeel in gezondheidscentra per 1 januari 1981	27
Tabel 6.1. :	Aantal huisartsen in dienstverband in groepspraktijken en de soorten werkgevers per 1 januari 1981	29
Tabel 6.2. :	Aantal huisartsen in dienstverband in gezondheidscentra en de soorten werkgevers per 1 januari 1981	29
Tabel 6.3. :	Aantal fysiotherapeuten in dienstverband in gezondheidscentra en de soorten werkgevers per 1 januari 1981	30
Tabel 6.4. :	Aantal verloskundigen, tandartsen en apothekers in dienstverband in gezondheidscentra per 1 januari 1981	31
Tabel 6.5. :	Aantal gezondheidscentra waarbij één of meer disciplines in dienst zijn van de rechtspersoon van het centrum per 1 januari 1981	31
Tabel 7.1. :	Aantal patiënten van huisartsen in groepspraktijken en het gemiddeld aantal patiënten per huisarts op 1 januari 1981	33
Tabel 7.2. :	Frekwentieverdeling van het gekorrigeerd aantal patiënten per huisarts in groepspraktijken op 1 januari 1981	33
Tabel 7.3. :	Aantal patiënten van huisartsen in gezondheidscentra en het gemiddeld aantal patiënten per huisarts op 1 januari 1981	34
Tabel 7.4. :	Frekwentieverdeling van het gekorrigeerde aantal patiënten per huisarts in gezondheidscentra op 1 januari 1981	34
Tabel 7.5. :	Aantal (potentiële) patiënten/kliënten van wijkverpleegkundigen, maatschappelijk werkenden en fysiotherapeuten in gezondheidscentra per 1 januari 1981	35



TABELLEN EN GRAFIEKENBlz.

vervolg

Tabel 7.6. :	Vergelijking van de patiëntenbestanden van huisartsen (HA) en wijkverpleegkundigen (WV) in gezondheidscentra, per 1 januari 1981	36
Tabel 7.7. :	Vergelijking van patiënten-, respectievelijk cliëntenbestanden van huisartsen (HA) en maatschappelijk werkenden (MW) in gezondheidscentra per 1 januari 1981	36
Tabel 7.8. :	Vergelijking van de patiënten-, respectievelijk cliëntenbestanden van wijkverpleegkundigen (WV) en maatschappelijk werkenden (MW) in gezondheidscentra per 1 januari 1981	37
Tabel 7.9. :	Vergelijking van patiëntenbestanden van huisartsen (HA) en fysiotherapeuten (FY) in gezondheidscentra per 1 januari 1981	37
Tabel 7.10.:	Vergelijking van de patiëntenbestanden van wijkverpleegkundigen (WV) en fysiotherapeuten (FY) in gezondheidscentra per 1 januari 1981	38
Tabel 7.11.:	Vergelijking van de patiënten, respectievelijk cliëntenbestanden van maatschappelijk werkenden (MW) en fysiotherapeuten (FY) in gezondheidscentra per 1 januari 1981	38
Tabel 7.12.:	Frekwentie van gelijke patiënten/cliëntenbestanden van huisartsen (HA), wijkverpleegkundigen (WV), maatschappelijk werkenden (MW) en fysiotherapeuten (FY) in gezondheidscentra per 1 januari 1981	39
Grafiek 4.1.:	Aantal huisartsen in groepspraktijken van 1 januari 1970 tot 1 januari 1981	15
Grafiek 4.2.:	Aantallen huisartsen, wijkverpleegkundigen, maatschappelijk werkenden en fysiotherapeuten in gezondheidscentra van 1 januari 1970 tot 1 januari 1981	22
Grafiek 7.1.:	Frekwentieverdeling van het (gecorrigeerd) aantal patiënten per huisarts in groepspraktijken en gezondheidscentra op 1 januari 1981	35
Afbeelding :	Percentage huisartsen per provincie, dat werkzaam is in groepspraktijken en gezondheidscentra op 1 januari 1981	25



## 1. AANTALLEN GROEPSPRAKTIJKEN EN GEZONDHEIDSCENTRA

Tabel 1.1.: Aantal groepspraktijken en gezondheidscentra van 1 januari 1970 tot 1 januari 1981.

	'70	'71	'72	'73	'74	'75	'76	'77	'78	'79	'80	'81
Groepspraktijken	8	12	16	23	31	40	45	49	53	64	71	72
Gezondheidscentra	3	6	8	14	21	34	42	56	73	81	88	96

De cijfers in deze tabel zijn waar nodig bijgewerkt. Ze wijken op een aantal plaatsen dan ook af van die in het vorige rapport "Cijfers over Samenwerking 2". Zo werd de groepspraktijk in de Tilburgse Massenetlaan, die daar van 1975 tot 1977 bestond, alsnog voor die periode in de registratie opgenomen. De groepspraktijken Rotterdam Bloemhof en Den Bosch West werden per 1 juli 1980 al in de registratie opgenomen. Ze bestonden echter al vanaf respectievelijk 1 januari en 1 juli 1979. Ook dat is in de cijfers verwerkt. Groepspraktijk Wassenaar werd van 1972 tot 1979 als groepspraktijk geregistreerd en daarna als gezondheidscentrum. Uit nieuwe informatie blijkt het al vanaf 1972 een gezondheidscentrum te zijn. Voor die periode is Wassenaar dan ook afgevoerd als groepspraktijk en opgenomen als gezondheidscentrum.

Het jaar 1980 heeft uiteindelijk toch een positief saldo te zien gegeven met betrekking tot het aantal groepspraktijken. Halverwege het jaar was het saldo, met name doordat 3 groepen naar de gezondheidscentra overgingen, nog negatief. Per 1 januari 1981, dus in de tweede helft van 1980, werden de volgende groepspraktijken in de registratie opgenomen: Dordrecht "De Weegschaal" (terugwerkend tot 1 januari 1979), Scherpenzeel, Eindhoven "Stratum", Eindhoven "Striyp", Maasbracht, Eindhoven P.M.D. groep 4 (voorheen gezondheidscentrum), Oss "Lievekamp" (voorheen gezondheidscentrum). Tegenover deze toename van 7 staan 3 groepspraktijken die uit de registratie verdwenen. Eén daarvan, Utrecht Kanaalstraat, werd gezondheidscentrum. Beide andere groepen voldoen niet meer aan de criteria: Drachten en Eindhoven P.M.D. Willemstraat.

In 1980 kwamen er 10 nieuwe gezondheidscentra bij: 4 in de eerste helft van het jaar en 6 in de tweede helft. Vier van de 10 waren voordien groepspraktijk.

De volgende centra werden in de tweede helft van 1980, dus per 1 januari 1981, in de registratie opgenomen: Utrecht Kanaalstraat (voorheen groepspraktijk), Alkmaar "Oudorp", Capelle aan de IJssel "Het Kruispunt", Rotterdam Katendrecht, Zoetermeer "Seghwaert" en Berg & Terblijt. Per 1 januari 1981 werden Eindhoven P.M.D. groep 4 en Oss "Lievekamp" niet langer als gezondheidscentrum geregistreerd, maar als groepspraktijk.

## 2. SPREIDING VAN GROEPSPRAKTIJKEN EN GEZONDHEIDSCENTRA

Tabel 2.1.: Aantal groepspraktijken en gezondheidscentra per provincie op 1 januari 1981.

Provincie	Groepspraktijken	Gezondheidscentra
Groningen	2	1
Friesland	1	1
Drente	3	4
Overijssel	7	4
Gelderland	8	9
Flevop.	-	6
Utrecht	9	10
N. Holland	9	21
Z. Holland	6	23
Zeeland	-	1
N. Brabant	20	6
Limburg	7	10
Nederland	72	96

Tabel 2.2.: Groepspraktijken en gezondheidscentra naar urbanisatiegraad van de vestigingsplaats per 1 januari 1981.

Urbanisatiegraad	Groepspraktijken		Gezondheidscentra		Totaal	
	aantal	%	aantal	%	aantal	%
Platteland	4	6	5	5	9	5
Verstedelijkt platteland	23	32	11	11	34	20
Forensengemeenten	7	10	22	23	29	17
Kleine steden	14	19	15	16	29	17
Grote steden	21	29	24	25	45	27
Amsterdam, Den Haag, Rotterdam	3	4	19	20	22	13
Totaal	72	100	96	100	168	100



## 3. SOORTEN HULPVERLENING IN GEZONDHEIDSCENTRA

Tabel 3.1.: Aantal disciplines per gezondheidscentrum op 1 januari 1981.

Aantal disciplines	Gezondheidscentra	
	aantal	%
3	19	20
4	21	22
5	17	18
6	23	24
7	6	6
8	5	5
9	3	3
10	1	1
11	1 <sup>*)</sup>	1
Totaal	96	100

\*) Wegens (tijdelijke) vakatures bij het maatschappelijk werk en de gezinsverzorging waren er per 1 januari 1981 feitelijk maar 9 disciplines in gezondheidscentrum "Zevenhuizen" (Apeldoorn).

Tabel 3.2.: Verbreiding van de disciplines  
over de gezondheidscentra per  
1 januari 1981.

Soort hulpverlening	Gezondheidscentra	
	aantal	%
Fysiotherapie	62	65
Verloskunde	31	32
Gezinszorg	26	27
Tandheelkunde	23	24
Farmacie	19	20
Bejaardenzorg	10	10
Voedingsleer	8	8
Psychologie	5	5
Overige*)	15	16

\*) Dit zijn de volgende disciplines:  
schoolgeneeskunde, pastoraal werk, pe-  
dagogiek, oefentherapie, sociaal raads-  
werk, kraamverzorging, juridische hulp,  
opbouwwerk.



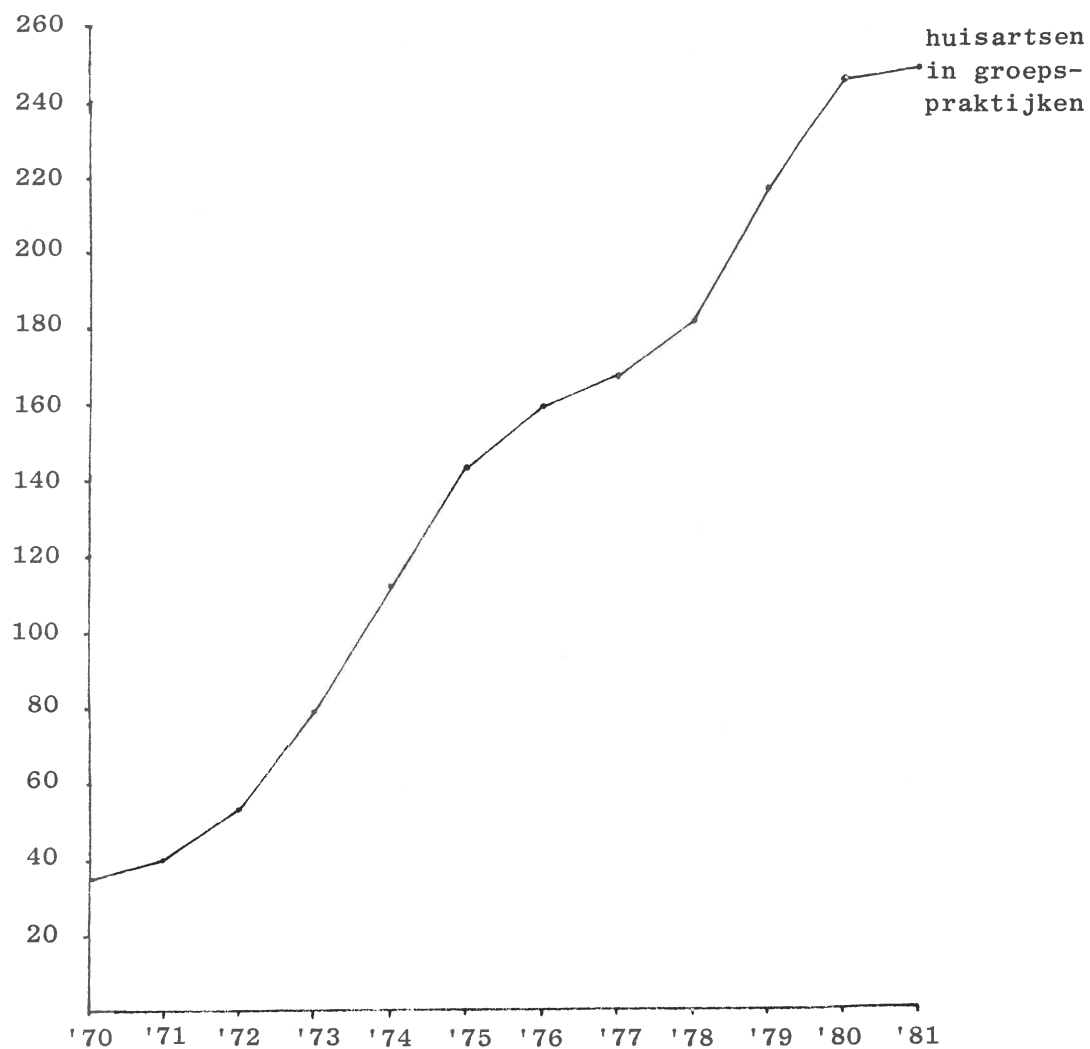
## 4. HULPVERLENERS IN GROEPSPRAKTIJKEN EN GEZONDHEIDSCENTRA

4.1. Huisartsen in Groepspraktijken

Tabel 4.1.: Aantal huisartsen in groepspraktijken van 1 januari 1970 tot 1 januari 1981.

	'70	'71	'72	'73	'74	'75	'76	'77	'78	'79	'80	'81
Aantal huisartsen	35	40	53	79	112	143	159	167	181	216	245	247

Grafiek 4.1.: Aantal huisartsen in groepspraktijken van 1 januari 1970 tot 1 januari 1981.



Tabel 4.2.: Aantal huisartsen per groeps-  
praktijk op 1 januari 1981.

Huisartsen per praktijk	Praktijken	
	aantal	%
3	49	68
4	18	25
5	4	6
8	1	1
Totaal	72	100

#### 4.2. Hulpverleners in gezondheidscentra

##### 4.2.1. Huisartsen in gezondheidscentra.

Tabel 4.3.: Aantal huisartsen in gezondheidscentra van 1 januari 1970 tot  
1 januari 1981.

	'70	'71	'72	'73	'74	'75	'76	'77	'78	'79	'80	'81
Aantal huisartsen	10	19	28	46	76	115	135	191	242	266	285	319

Tabel 4.4.: Aantal huisartsen per gezondheidscentrum op 1 januari 1981.

Huisartsen per gezondheidscentrum	Gezondheidscentrum	
	aantal	%
1	3	3
2	30	31
3	26	27
4	20	21
5	9	9
6	6	6
8	1	1
9	1	1
Totaal	96	100

#### 4.2.2. Wijkverpleegkundigen in gezondheidscentra.

Tabel 4.5.: Aantal wijkverpleegkundigen in gezondheidscentra van 1 januari 1970 tot 1 januari 1981.

	'70	'71	'72	'73	'74	'75	'76	'77	'78	'79	'80	'81
Aantal wijkverpleegkundigen	9	18	25	37	61	82	101	143	198	218	238	278

Tabel 4.6.: Aantal wijkverpleegkundigen per gezondheidscentrum op 1 januari 1981.

Wijkverpleegkundige(n) per centrum	Gezondheidscentra	
	aantal	%
1	14	15
2	35	36
3	21	22
4	11	11
5	9	9
6	2	2
7	3	3
9	1	1
Totaal	96	100

#### 4.2.3. Maatschappelijk werkenden in gezondheidscentra

Tabel 4.7.: Aantal maatschappelijk werkenden in gezondheidscentra van 1 januari 1970 tot 1 januari 1981.

	'70	'71	'72	'73	'74	'75	'76	'77	'78	'79	'80	'81
Aantal maatsch. werkenden	4	10	13	22	38	58	72	90	114	119	141	165

Tabel 4.8.: Aantal maatschappelijk werkenden per gezondheidscentrum op 1 januari 1981.

Maatsch. werkenden per centrum	Gezondheidscentra	
	aantal	%
geen	1 <sup>*)</sup>	1
1	43	45
2	41	43
3	8	8
4	1	1
6	2	2
Totaal	96	100

\*) (nog) niet vervulde vakature in gezondheidscentrum "Zevenhuizen" (Apeldoorn).

#### 4.2.4. Fysiotherapeuten in gezondheidscentra

Tabel 4.9.: Aantal fysiotherapeuten in gezondheidscentra van 1 januari 1970 tot 1 januari 1981.

	'70	'71	'72	'73	'74	'75	'76	'77	'78	'79	'80	'81
Aantal fysiother.	8	10	10	17	25	45	58	90	121	163	189	219

Tabel 4.10.: Aantal fysiotherapeuten per gezondheidscentrum op 1 januari 1981.

Fysiotherapeuten per centrum	Gezondheidscentra	
	aantal	%
1	7	11
2	15	24
3	13	21
4	9	15
5	8	13
6	5	8
7	3	5
8	2	3
Totaal	62 <sup>*</sup> )	100

\*<sup>)</sup> Dit is 65% van het totaal aantal gezondheidscentra.

#### 4.2.5. Overige Hulpverleners en Samenvatting

Tabel 4.11.: Overzicht van het absolute en het gecorrigeerde aantal hulpverleners per discipline in gezondheidscentra per 1 januari 1981.

Hulpverleners	Aantal	Gecorrigeerd <sup>*</sup> ) aantal
huisartsen	319	291
wijkverpleegkundigen	278	250
maatschappelijk werkenden	165	113
fysiotherapeuten	219	177
verloskundigen	42	23
tandartsen	46	35
gezinsverzorgenden	46	33
ziekenverzorgenden	23	19
apothekers	22	21
bejaardenverzorgenden	18	12
diëtisten	8	3
psychologen	6	3
overige hulpverleners	33	29
Totaal	1225	1009

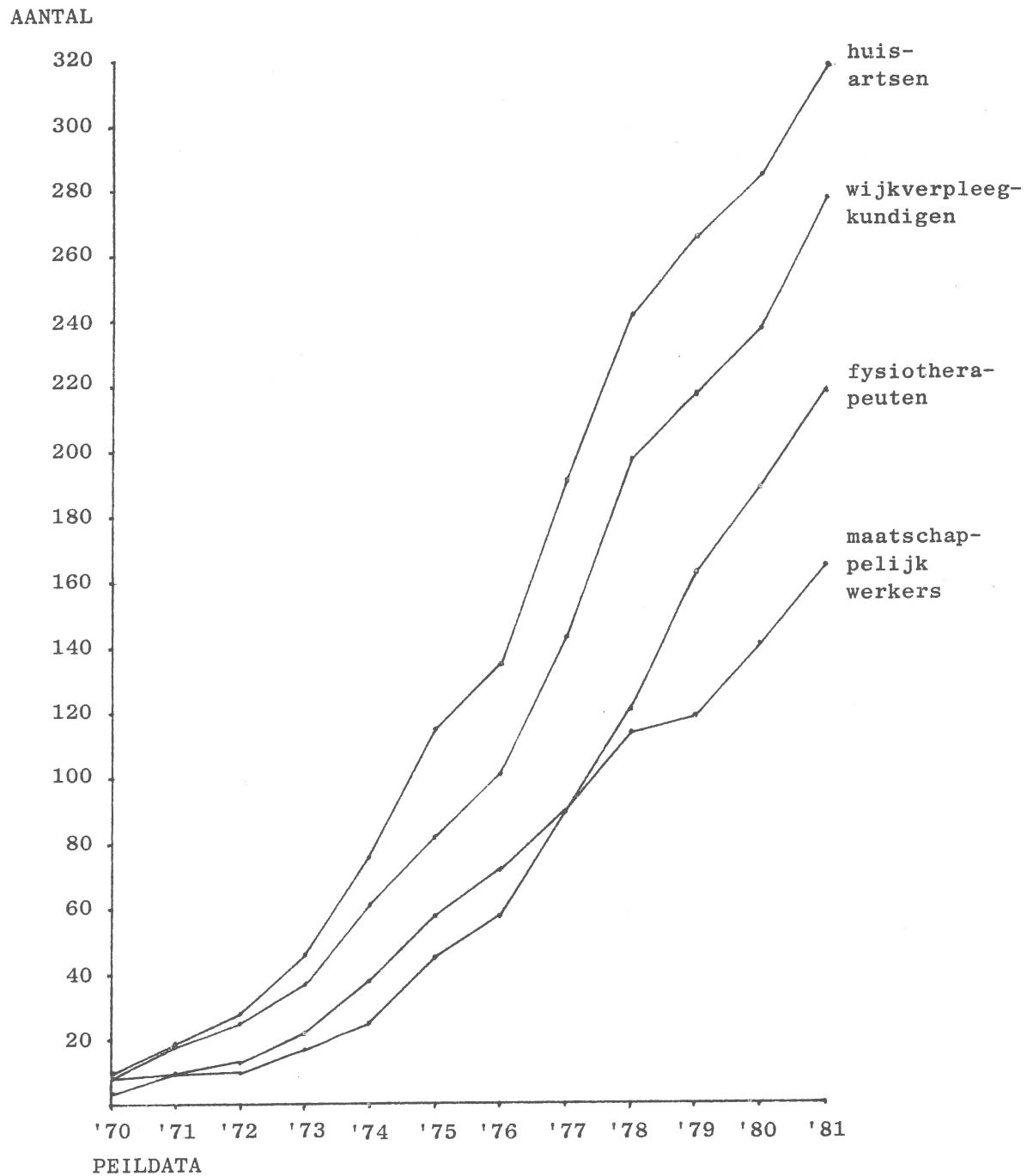
\*<sup>)</sup> "gecorrigeerd" wil zeggen dat omrekening heeft plaats gevonden in volledig bezette arbeidsplaatsen.

Tabel 4.12.: Totaal aantal hulpverleners in groeps-  
 praktijken en gezondheidscentra per  
 1 januari 1981.

Hulpverleners	Aantal	Gekorrigeerd <sup>*)</sup> aantal
huisartsen in groepspr.	247	230
hulpverl. gez.centra	1225	1009
Totaal	1472	1239

\*) "gecorrigeerd" wil zeggen omgerekend in volledig bezette arbeidsplaatsen.

Grafiek 4.2.: Aantallen huisartsen, wijkverpleegkundigen, maatschappelijk werkers en fysiotherapeuten in gezondheidscentra van 1 januari 1970 tot 1 januari 1981.





#### 4.3. Mutaties in het aantal hulpverleners

Tabel 4.13.: Verloop onder het aantal huis-  
artsen in groepspraktijken in het  
tweede halfjaar van 1980.  
(Tussen haakjes staat het aantal  
in volledig bezette arbeidsplaatsen).

	Vertrokken/ afname <sup>*)</sup>	Gekomen/ toename <sup>*)</sup>
Huisartsen in groepspraktijken	4 (3.9)	7 (6.2)

- \*) 3 vertrekkende artsen werden door even zoveel anderen vervangen (allen full-time).  
Eénmaal werd het vertrek van een half time werkende arts gedeeltelijk gecompenseerd doordat de andere artsen meer dagdelen gingen werken.  
Eénmaal kwam er voor 4 dagdelen een (jonge) arts bij, maar ging een zittende (oudere) arts 4 dagdelen minder werken.  
Ook in één geval gingen de zittende artsen 5 dagdelen méér werken.  
Ten slotte was er in 3 groepspraktijken sprake van een uitbreiding van de bezetting, telkens met één arts (bij elkaar 2.1 full time plaatsen).

Tabel 4.14.: Verloop onder de meest voorkomende  
hulpverleners in gezondheidscentra  
in de tweede helft van 1980.

	Vertrokken/ afname <sup>*)</sup>	Gekomen/ toename <sup>*)</sup>
huisartsen in gezondh.centra	7 (7)	11 (11)
wijkverpl.k.	10 (15)	20 (21)
maatsch.w.	5 (9)	7 (5)
fysiotherap.	2 (3)	5 (4)

- \*) Tussen haakjes staan de mutaties uitgedrukt in volledig bezette arbeidsplaatsen. Dit aantal kan groter zijn dan het absolute aantal vertrekkers of komers, aangezien hierin ook uitbreiding respectievelijk in-krimping van de beschikbare werktijd van de huidige bezetting verdisconteerd is.

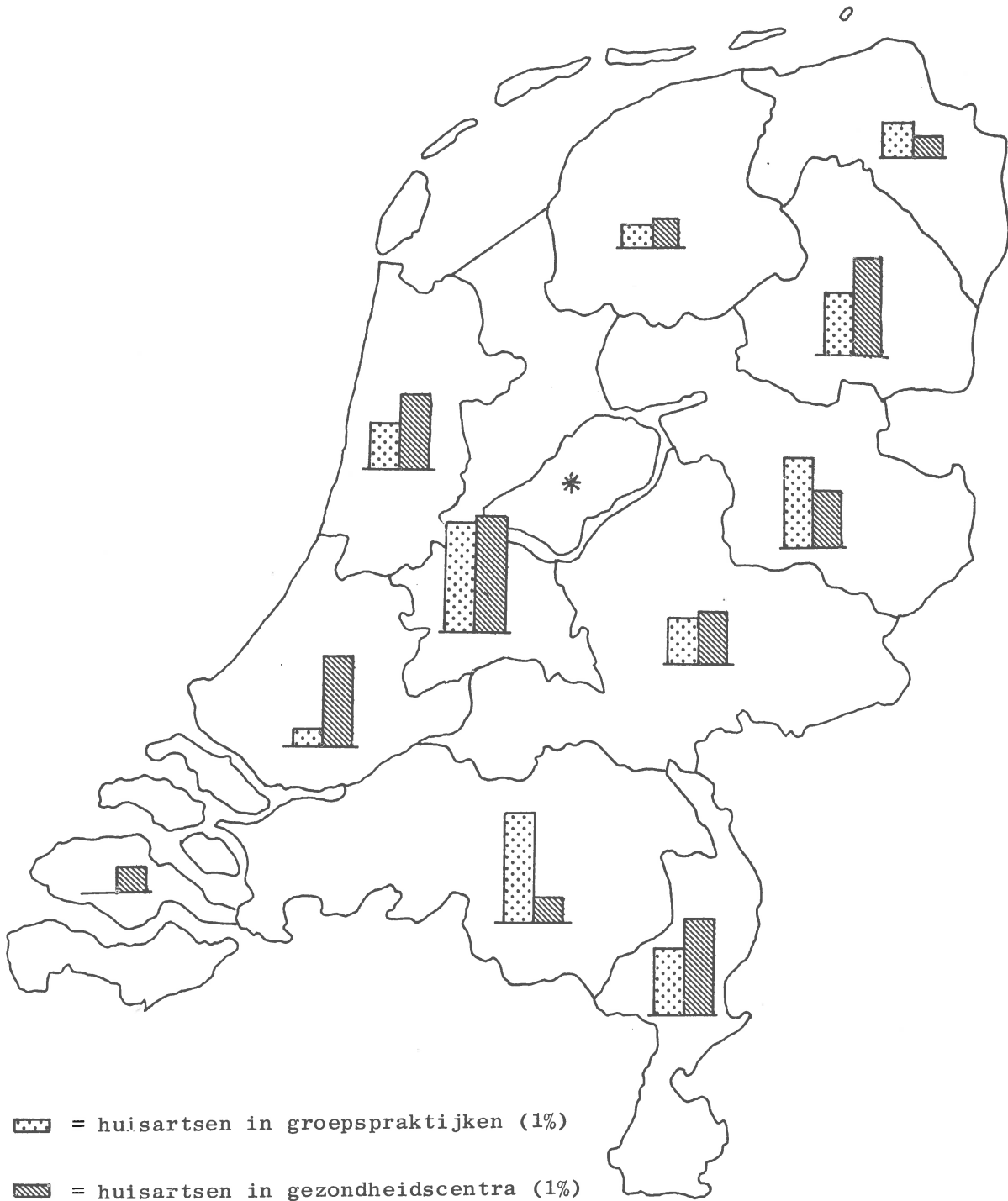
4.4. Spreiding van samenwerkende huisartsen

Tabel 4.15.: Huisartsen in groepspraktijken en gezondheidscentra per provincie op 1 januari 1981.

Provincie	Huisartsen in groepspraktijken		Huisartsen in gezondheidscentra		Totaal	
	aantal	% <sup>*)</sup>	aantal	% <sup>*)</sup>	aantal	% <sup>*)</sup>
Groningen	7	2.9	4	1.7	11	4.5
Friesland	5	1.9	6	2.3	11	4.2
Drente	9	4.9	14	7.7	23	12.6
Overijssel	26	7.1	15	4.1	41	11.2
Gelderland	24	3.5	27	3.9	51	7.4
Felvopolders	-	-	23	67.6	23	67.6
Utrecht	33	8.6	34	8.9	67	17.4
N. Holland	35	3.5	59	5.9	94	9.4
Z. Holland	19	1.6	87	7.3	106	8.9
Zeeland	-	-	3	2.1	3	2.1
N. Brabant	66	8.4	15	1.9	81	10.3
Limburg	23	5.3	32	7.4	55	12.8
Nederland	247	4.3	319	5.6	566	9.9

\*) Percentage van het totaal aantal huisartsen per provincie resp. Nederland (inklusief assistenten).

Afbeelding: Percentage huisartsen per provincie, dat werkzaam is in groepspraktijken en gezondheidscentra op 1 januari 1981.



\* = in de Flevopolders werkt 67.6% van de huisartsen in gezondheidscentra



## 5. ONDERSTEUNENDE FUNKTIES

5.1. Ondersteunend personeel in groepspraktijken

Tabel 5.1.: Aantallen en gecorrigeerde aantallen ondersteunend personeel in groepspraktijken per 1 januari 1981.

Funkties	Aantal	Gecorrigeerd aantal <sup>*)</sup>
praktijkassistenten	209	169
huishoudelijk medew.	66	17
apothekersassistenten	25	21
admin. medew.	13	5
(praktijk) verpleegk.	4	3
overige medewerkers	2	1
<b>Totaal</b>	<b>319</b>	<b>216</b>

\*) gecorrigeerd wil zeggen: omgerekend in volledig bezette arbeidsplaatsen.

5.2. Ondersteunend personeel in gezondheidscentra

Tabel 5.2.: Aantallen en gecorrigeerde aantallen ondersteunend personeel in gezondheidscentra per 1 januari 1981.

Funkties	Aantal	Gecorrigeerd aantal <sup>*)</sup>
praktijkassistenten	282	231
apothekersassistenten	104	91
huish. medew.	103	29
tandartsassist.	45	37
administr. medew.	49	27
koördinatoren	12	6
overige medewerkers	40	26
<b>Totaal</b>	<b>635</b>	<b>447</b>

\*) gecorrigeerd wil zeggen: omgerekend in volledig bezette arbeidsplaatsen.



## 6. VRIJ BEROEP EN DIENSTVERBAND

6.1. In dienstverband werkende huisartsen in groepspraktijken

Tabel 6.1.: Aantal huisartsen in dienst-  
verband in groepspraktijken  
en de soorten werkgevers  
per 1 januari 1981.

Werkgever	Aantal huisartsen
Philips	12
Stichting	3
Andere arts <sup>*)</sup>	8
Totaal	23 (9.3%)

\*) als langdurig assistent.

6.2. In dienstverband werkzame hulpverleners in gezondheidscentra.

## 6.2.1. Dienstverband huisartsen in gezondheidscentra

Tabel 6.2.: Aantal huisartsen in dienst-  
verband in gezondheidscentra  
en de soorten werkgevers per  
1 januari 1981.

Werkgever	huisartsen	
	aantal	% <sup>*)</sup>
Stichting	39	12
Gemeente	9	3
Universiteit	7	2
Kruisvereniging	4	1
Wilh. Gasthuis	3	1
Andere arts <sup>**)</sup>	7	2
Totaal	69	22

\*) percentage van het aantal huisartsen  
in gezondheidscentra.

\*\*) als langdurig assistent.

## 6.2.2. Dienstverband fysiotherapeuten in gezondheidscentra

Tabel 6.3.: Aantal fysiotherapeuten in dienstverband in gezondheidscentra en de soorten werkgevers per 1 januari 1981.

Werkgever	fysiotherapeuten	
	aantal	% <sup>*)</sup>
Andere fysiother. <u>in</u> het centrum	70	32
fysiotherapeut(en) buiten het centrum	15	7
Stichting	26	12
Gemeente	5	2
kruisvereniging	2	1
Totaal	118	54

\*) in procenten van het aantal fysiotherapeuten in gezondheidscentra.



6.2.3. Dienstverband verloskundigen, tandartsen en apothekers  
in gezondheidscentra

Tabel 6.4.: Aantal verloskundigen, tandartsen  
en apothekers in dienstverband in  
gezondheidscentra per 1 januari  
1981.

Dienstverband	Aantal	% <sup>*)</sup>
Verloskundigen	6	14
Tandartsen	11	24
Apothekers	7	32

\*) percentage van het totale aantal dat  
in gezondheidscentra werkt.

Tabel 6.5.: Aantal gezondheidscentra waarbij één of meer dis-  
ciplines in dienst zijn van de rechtspersoon van  
het centrum per 1 januari 1981.

Soorten hulpverleners in dienstverband	aantal centra
huisartsen	6
huisartsen + fysioth./oefenth.	7
huisartsen + fysioth. + verlosk.	3
huisartsen + fysioth. + tandarts	1
huisartsen + fysioth. + apoth.	1
huisartsen + fysioth. + tandarts + apoth.	1
huisarts + maatsch. werkende	2
Totaal	21



## 7. DE PATIENTEN/KLIJNTEN POPULATIES

7.1. Patiëntenbestand van huisartsen in groepspraktijkenTabel 7.1.: Aantal patiënten van huisartsen in groepspraktijken en het gemiddeld aantal patiënten per huisarts op 1 januari 1981<sup>\*</sup>).

Verzekerings- vorm	Aantal patiënten	In %	patiënten per huisarts	
			ongekorrigeerd gemiddelde	gecorrigeerd <sup>**</sup> gemiddelde
ziekenfonds	414.035	71.7	1718	1848
particulier	163.575	28.3	679	730
Totaal	577.610	100.0	2397	2578

\* ) Van 2 groepspraktijken is het aantal patiënten niet bekend.

\*\* ) Uitgaande van het aantal huisartsen gerekend in volledig bezette arbeidsplaatsen.

Tabel 7.2.: Frekwentieverdeling van het gecorrigeerd<sup>\*</sup> aantal patiënten per huisarts in groepspraktijken op 1 januari 1981.

Aantal patiënten	huisartsen in groepspr.	
	gecorrigeerd aantal	in %
≤ 1600	8	3
1601 - 1800	11	5
1801 - 2000	13	6
2001 - 2200	18	8
2201 - 2400	14	6
2401 - 2600	31	13
2601 - 2800	52	23
2801 - 3000	51	22
3001 - 3200	3	1
3201 - 3400	23	10
onbekend	6	3
Totaal	230	100

\* ) uitgaande van het aantal huisartsen in volledig bezette arbeidsplaatsen.

## 7.2. De patiënten/kliënten van hulpverleners in gezondheidscentra

### 7.2.1. Patiëntenbestand huisartsen in gezondheidscentra

Tabel 7.3.: Aantal patiënten van huisartsen in gezondheidscentra en het gemiddeld aantal patiënten per huisarts op 1 januari 1981.

Verzekerings- vorm	aantal patiënten	In %	patiënten per huisarts	
			ongekorrigeerd gemiddelde	gekorrigeerd <sup>*)</sup> gemiddelde
ziekenfonds	464.500	67.9	1456	1596
particulier	220.000	32.1	690	756
Totaal	684.500	100.0	2146	2352

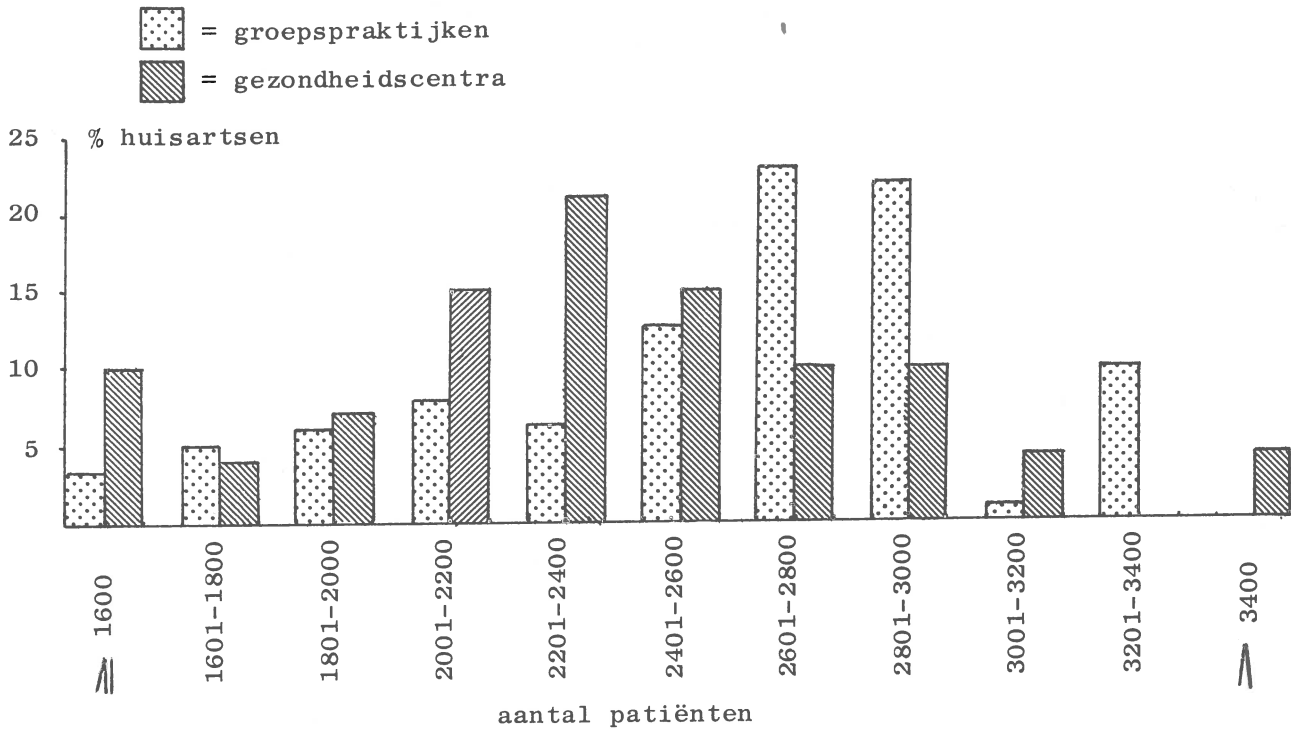
\*) d.w.z. gebruik makend van het aantal huisartsen gerekend in volledig bezette arbeidsplaatsen.

Tabel 7.4.: Frekwentieverdeling van het gekorrigeerde<sup>\*)</sup> aantal patiënten per huisarts in gezondheidscentra op 1 januari 1981.

Aantal patiënten	Huisartsen in gezondh.centra	
	gekorrigeerd aantal	in %
≤ 1600	28	10
1601 - 1800	11	4
1801 - 2000	21	7
2001 - 2200	44	15
2201 - 2400	60	21
2401 - 2600	44	15
2601 - 2800	29	10
2801 - 3000	28	10
3001 - 3200	13	4
3201 - 3400	-	-
> 3400	13	4
Totaal	291	100

\*) d.w.z. gebruik makend van het aantal huisartsen gerekend in volledig bezette arbeidsplaatsen.

Grafiek 7.1.: Frekwentieverdeling van het (gecorrigeerd) aantal patiënten per huisarts in groepspraktijken en gezondheidscentra op 1 januari 1981.



7.2.2. De patiënten/kliënten van wijkverpleegkundigen, maatschappelijk werkenden en fysiotherapeuten in gezondheidscentra

Tabel 7.5.: Aantal (potentiële) patiënten/kliënten van wijkverpleegkundigen, maatschappelijk werkenden en fysiotherapeuten in gezondheidscentra per 1 januari 1981.

Hulpverleners	aantal patiënten/kliënten	aantal potentiële pat./kl. per hulpverlener	
		ongekorri-geerd	gekorri-geerd
Wijkverpleegkundigen	871.600	3135	3486
Maatschappelijk werkenden	975.400	5912	8632
Fysiotherapeuten	781.900	3570	4418

## 7.2.3. De patiënten/kliëntenbestanden in gezondheidscentra vergeleken

Tabel 7.6.: Vergelijking van de patiëntenbestanden van huisartsen (HA) en wijkverpleegkundigen (WV) in gezondheidscentra, per 1 januari 1981.

Verhouding		gezondheidscentra	
		aantal	%
Identiek bestand van HA en WV		48	50
bestand WV is groter	en overlapt HA bestand	37	39
	en overlapt HA bestand niet		
bestand HA is groter	en overlapt WV bestand	8	8
	en overlapt WV bestand niet	3	3
Totaal		96	100

Tabel 7.7.: Vergelijking van patiënten-, respectievelijk cliëntenbestanden van huisartsen (HA) en maatschappelijk werkenden (MW) in gezondheidscentra per 1 januari 1981.

Verhouding		gezondheidscentra	
		aantal	%
Identiek bestand van HA en MW		47	49
bestand MW is groter	en overlapt HA bestand	42	44
	en overlapt HA bestand niet	1	1
bestand HA is groter	en overlapt MW bestand	4	4
	en overlapt MW bestand niet	1	1
Totaal		95 <sup>*)</sup>	100

\*) In gezondheidscentrum "Zevenhuizen" (Apeldoorn) tijdelijk geen maatschappelijk werk.

Tabel 7.8.: Vergelijking van de patiënten-, respectievelijk cliëntenbestanden van wijkverpleegkundigen (WV) en maatschappelijk werkenden (MW) in gezondheidscentra per 1 januari 1981.

Verhouding	gezondheidscentra	
	aantal	%
Identiek bestand van WV en MW	67	71
Bestand WV is groter	6	6
Bestand MW is groter	22	23
Totaal	95*	100

\* In gezondheidscentrum "Zevenhuizen" (Apeldoorn) tijdelijk geen maatschappelijk werk.

Tabel 7.9.: Vergelijking van patiëntenbestanden van huisartsen (HA) en fysiotherapeuten (FY) in gezondheidscentra per 1 januari 1981.

Verhouding	gezondheidscentra	
	aantal	%*
Identiek bestand van HA en FY	19	31
bestand HA is groter	en overlapt FY bestand	1 2
bestand FY is groter	en overlapt HA bestand	41 66
	en overlapt HA bestand niet	1 2
Totaal	62	100

\* Percentage van het aantal centra met fysiotherapie (N = 62).

Tabel 7.10.: Vergelijking van de patiëntenbestanden van wijkverpleegkundigen (WV) en fysiotherapeuten (FY) in gezondheidscentra per 1 januari 1981.

Verhouding	gezondheidscentra	
	aantal	%
Identiek bestand WV en FY	40	65
Bestand FY is groter	22	35
Totaal	62	100

Tabel 7.11.: Vergelijking van de patiënten, respectievelijk cliëntenbestanden van maatschappelijk werkenden (MW) en fysiotherapeuten (FY) in gezondheidscentra per 1 januari 1981.

Verhouding	gezondheidscentra	
	aantal	%
Identiek bestand MW en FY	38	61
Bestand MW is groter	8	13
Bestand FY is groter	16	26
Totaal	62	100



Tabel 7.12.: Frekwentie van gelijke patiënten/kliëntenbestanden van huisartsen (HA), wijkverpleegkundigen (WV), maatschappelijk werkers (MW) en fysiotherapeuten (FY) in gezondheidscentra per 1 januari 1981.

Identieke bestanden	gezondheidscentra	
	aantal	%
HA = WV = MW = FY	14	15 (23) <sup>*</sup> )
HA = WV = MW	25	26
WV = MW = FY	18	19 (29) <sup>*</sup> )
HA = MW = FY	3	3 ( 5) <sup>*</sup> )
HA = WV = FY	3	3 ( 5) <sup>*</sup> )

<sup>\*</sup>) percentage van het aantal gezondheidscentra met fysiotherapie.



OVERZICHT VAN DE PERSONELE BEZETTING  
IN GEZONDHEIDSCENTRA PER 1 JANUARI 1981

Gebruikte afkortingen:

ha	= huisartsen
wv	= wijkverpleegkundigen
mw	= maatschappelijk werkenden
fys	= fysiotherapeuten
vrl	= verloskundigen
gzv	= gezinsverzorgenden
ta	= tandartsen
ap	= apothekers
bjv	= bejaardenverzorgenden
dië	= diëtisten
zkv	= ziekenverzorgenden
psy	= psychologen
ov.hv.	= overige hulpverleners
pr.ass.	= praktijkassistenten
ov. onder- st.pers.	= overig ondersteunend personeel

Start = jaar waarin gemeenschap-  
pelijke huisvesting van  
de 3 kerndisciplines tot  
stand kwam.

Tussen haakjes geplaatste cijfers  
zijn de gekorrigeerde aantallen,  
d.w.z. dat omrekening heeft plaats-  
gevonden tot volledig bezette  
arbeidsplaatsen.



Gezondheidscentra: personele bezetting in aantallen en volledig bezette arbeidsplaatsen per 1 januari 1981. NHI Reg.Samenw. Verb.

Plaats/aanduiding	start	ha	wv	mw	fys	vrl	gzv	ta	ap	bjv	dië	zkv	psy	ov.hv.	pr.ass	ov.onder- st.pers.
Groningen Lewenborg	1973	4 (3.8)	2 (2)	1 (1)	6 (5.5)	1 (0.6)	1 (1)		1 (1)	1 (1)		1 (0.9)	1 (0.5)	1 (0.6)	4 (3.2)	10 (7.9)
Noordwolde "De Wissel"	1978	6 (6)	2 (2)	1 (1)	7 (6)							1 (1)			2 (2)	4 (2.5)
Assen Noord	1973	4 (3.9)	3 (3)	2 (1.8)	2 (2)	1 (1)									4 (4)	2 (0.6)
Assen Oost	1974	5 (4)	3 (3)	3 (2.2)								1 (1)			5 (4.6)	4 (1.3)
Hoogeveen "De Weide"	1973	2 (1.7)	2 (1.2)	2 (0.5)	2 (1.2)	2 (2)		1 (1)							2 (1.6)	3 (2.1)
Roden	1979	3 (3)	4 (4)	2 (2)	6 (3.5)		2 (1.5)								3 (2.5)	2 (0.4)
Totaal Drente: 4 centra		14 (12.6)	12 (11.2)	9 (6.5)	10 (6.7)	3 (3)	2 (1.5)	1 (1)				1 (1)			14 (12.6)	11 (4.4)
Enschede Veldpoort	1973	6 (5.8)	5 (5)	1 (0.2)											3 (3)	2 (1)
Enschede Wesselerbrink	1977	4 (4)	3 (3)	3 (3)	3 (0.8)										4 (3.5)	1 (0.5)
Enschede Noord	1976	3 (3)	3 (3)	2 (0.6)		1 (1)								1 (1)	3 (3)	3 (2.5)
Hengelo Hasseler Es	1976	2 (1.5)	3 (2.5)	2 (1)	3 (3)	1 (0.1)			2 (1)			1 (0.4)			2 (1.1)	3 (2.5)
Totaal Overijssel: 4 centra		15 (14.3)	14 (13.5)	8 (4.8)	6 (3.8)	2 (1.1)			2 (1)			1 (0.4)		1 (1)	12 (10.6)	9 (6.5)



Plaats/aanduiding	start	ha	wv	mw	fys	vrl	gzv	ta	ap	bjv	dië	zkv	psy	ov.hv.	pr.ass	ov.onderst.pers.
Lelystad Eerste woonwijk	1977	8 (8)	7 (7)	1 (1)	8 (5)	2 (2)								1 (1)	13 (5.5)	
Lelystad Kempenaar	1974	3 (3)	3 (3)	1 (1)	5 (4)			1 (1)							5 (2.5)	10 (6.6)
Swifterbant "De Schelp"	1976	2 (2)	1 (1)	1 (0.6)	1 (1)		1 (0.2)	1 (1)							3 (1.4)	1 (1)
Totaal <i>Z.IJ. Polders: 6 centra</i>		23 (23)	20 (18.1)	6 (5.1)	26 (20)	4 (4)	4 (2.4)	10 (7)	3 (3)					2 (2)	32 (17.9)	29 (20.9)
De Bilt	1978	3 (2.6)	3 (2)	1 (1)			1 (0.5)								3 (2)	1 (0.2)
Elst (U.)	1975	2 (2)	2 (1.5)	2 (2)	3 (1.7)	1 (1)	1 (1)	1 (0.5)							2 (1)	3 (3)
Maarn-Maarsbergen	1975	2 (2)	2 (2)	2 (1.1)	4 (3.1)		1 (0.5)			1 (0.5)						3 (2.1)
Maarssebroek	1974	5 (3.9)	5 (4)	3 (2)	5 (4.5)	2 (1.5)						1 (1)			4 (3.5)	3 (1.4)
Nieuwegein Mondriaanlaan	1977	4 (4)	4 (4)	1 (1)		2 (2)			1 (1)						3 (2.5)	7 (6.2)
Rhenen	1970	6 (5)	4 (4)	2 (1.5)	7 (6)	1 (0.2)	1 (0.5)			2 (2)		1 (1)		1 (1)	4 (3.5)	2 (1.2)
Utrecht Lunetten	1978	2 (1)	1 (1)	2 (0.3)	2 (1.3)	3 (0.3)		1 (0.8)	1 (0.5)						1 (1)	6 (3.1)
Utrecht Kanaalstraat	1981	4 (4)	2 (2)	2 (1.8)											5 (3.3)	1 (0.5)
Veenendaal "De Driehoek"	1976	4 (4)	3 (1)	2 (1)								1 (1)			4 (3)	1 (0.4)
Zeist West	1977	2 (2)	2 (2)	2 (1)	3 (3)			2 (2)							3 (1.7)	3 (2.5)
Totaal <i>Utrecht: 10 centra</i>		34 (30.5)	28 (22.5)	19 (12.7)	24 (19.6)	9 (5)	4 (2.5)	4 (3.3)	2 (1.5)	3 (2.5)		3 (3)		1 (1)	29 (21.5)	30 (20.6)









Gezondheidscentra: personele bezetting in aantallen en volledig bezette arbeidsplaatsen per 1 januari 1981. NHI Reg.Samenw.Verb.

Plaats/aanduiding	start	ha	wv	mw	fys	vr1	gzv	ta	ap	bjv	dië	zkv	psy	ov.hv	pr.ass	ov.onder- st.pers.
Zoetermeer "Meerzicht"	1972	4 (4)	7 (7)	3 (3)	6 (6)		2 (2)		2 (2)						4 (4)	7 (5.9)
Zwammerdam	1975	3 (2.2)	1 (1)	1 (1)	2 (1)		1 (0.1)			1 (0.1)					2 (2)	2 (0.5)
Totaal Z. Holland: 23 centra		87 (79.3)	78 (70.6)	42 (28.9)	44 (35.9)	8 (2.5)	16 (12.2)	2 (1.1)	3 (3)	9 (5.1)	3 (1.3)	4 (3.5)		6 (4.3)	76 (66.9)	63 (36.8)
Middelburg "Dauwendaele"	1977	3 (3)	3 (3)	1 (1)	5 (4)	1 (1)	1 (1)	2 (2)		1 (1)		1 (1)			2 (2)	9 (5.2)
Bergheim	1977	2 (2)	2 (1.8)	2 (1)	4 (2)		3 (1.5)								2 (1.5)	
Den Bosch Noord	1980	4 (4)	7 (6.2)	6 (5)								1 (1)			4 (4)	3 (1.4)
Eindhoven Herzenbroeken	1973	3 (2.8)	3 (3)	2 (1.5)			2 (0.5)								3 (2.5)	2 (1.1)
Geldrop Coevering	1979	2 (2)	2 (2)	2 (0.5)	2 (2)	1 (1)		2 (2)						2 (2)	2 (2)	7 (2.7)
Oss "d'n Iemhof"	1977	2 (1.7)	2 (1.8)	3 (2)			2 (2)							2 (2)	1 (1)	
Teteringen	1979	2 (2)	2 (2)	1 (0.3)					1 (1)					2 (2)	1 (1)	2 (1.2)
Totaal N. Brabant: 6 centra		15 (14.5)	18 (16.8)	16 (10.3)	6 (4)	1 (1)	7 (4)	2 (2)	1 (1)			1 (1)		2 (2)	13 (12)	14 (6.4)

Gezondheidscentra: personele bezetting in aantallen en volledig bezette arbeidsplaatsen per 1 januari 1981. NHI Reg.Samenw.Verb.

Plaats/aanduiding	start	ha	wv	mw	fys	vrl	gzv	ta	ap	bjv	dië	zkv	psy	ov.hv	pr.ass	ov. onder stpers.
Berg en Terblijt	1980	2 (2)	2 (1.5)	2 (0.5)	1 (0.5)			1 (0.9)				1 (0.2)				6 (3.4)
Heer	1977	3 (1.6)	2 (1)	2 (1)											2 (1.4)	
Hoensbroek	1970	6 (6)	4 (3.8)	3 (3)		1 (0.1)						1 (1)			5 (4.7)	5 (3.2)
Kerkrade "De Maar"	1976	3 (2.5)	2 (2)	1 (0.8)											2 (1.6)	4 (2.4)
Maastricht "Dr. van Kleef"	1976	3 (2.5)	2 (2)	2 (1)								1 (0.5)			2 (2)	
Maastricht "De Hofhoek"	1977	2 (2)	2 (2)	2 (1)								1 (0.5)			2 (1.5)	1 (0.2)
Neerbeek	1975	3 (2.5)	2 (1)	2 (1)	2 (2)			2 (1.2)			1 (0.2)			1 (0.2)	3 (2.4)	11 (6.1)
Schinveld "Agewater"	1979	2 (2)	2 (2)	1 (1)	3 (2.1)			1 (1)	1 (1)						3 (3)	4 (3)
Sittard	1976	4 (4)	3 (3)	2 (1)											3 (3)	1 (0.3)
Venlo "Withuis"	1973	4 (4)	3 (3)	2 (1.5)								1 (1)			4 (3.2)	3 (0.8)
Totaal Limburg: 10 centra		32 (29.1)	24 (21.3)	19 (11.8)	6 (4.6)	1 (0.1)		4 (3.1)	1 (1)		1 (0.2)	6 (4.2)		1 (0.2)	26 (22.8)	35 (19.4)
Nederland totaal: 96 centra																
		319 (291)	278 (250)	165 (113)	219 (177)	42 (23)	46 (33)	46 (34)	22 (21)	18 (12)	8 (3)	23 (19)	6 (3)	33 (29)	282 (231)	353 (217)

OVERZICHT VAN DE PERSONELE BEZETTING  
IN GROEPSPRAKTIJKEN PER 1 JANUARI 1981

Gebruikte afkortingen:

ha = huisartsen  
pr.ass. = praktijkassistenten  
ov.onder-  
st.pers. = overig ondersteunend personeel

Start = jaar waarin de huisartsen  
gemeenschappelijk gehuis-  
vest werden.

Tussen haakjes geplaatste cijfers  
zijn de gekorrigeerde aantallen,  
d.w.z. dat omrekening heeft plaats-  
gevonden tot volledig bezette  
arbeidsplaatsen.



Groepspraktijken: personele bezetting in aantallen en volledig bezette arbeids-  
plaatsen per 1 januari 1981

NHI Registratie Samenwerkingsverbanden.

Plaats/aanduiding	start	ha	pr. ass./alg. werkers	ov. onderst. pers.
Delfzijl	1973	4 (4)	3 (3.2)	1 (0.3)
Leek	1979	3 (3)	3 (2)	2 (0.5)
<i>Totaal Groningen: 2 groepen</i>		7 (7)	6 (5.2)	3 (0.8)

Heerenveen	1971	5 (5)	5 (4.6)	3 (0.8)
<i>Totaal Friesland: 1 groep</i>		5 (5)	5 (4.6)	3 (0.8)

Emmen	1976	3 (3)	3 (3)	2 (0.1)
Hoogeveen Bentinckslaan	1980	3 (3)	3 (1.7)	1 (0.5)
Hoogeveen Jhr. de Jongestr.	1980	3 (2.5)	1 (1)	
<i>Totaal Drente: 3 groepen</i>		9 (8.5)	7 (5.7)	3 (0.6)

Dalfsen	1972	4 (4)	4 (3.6)	3 (2.1)
Hardenberg	1971	3 (2.7)	4 (4)	2 (1)
Heino	1979	3 (3)	2 (2)	1 (0.5)
Holten	1977	3 (3)	3 (3)	
Rijssen	1970	4 (4)	3 (3)	1 (0.4)
Zwolle "Geert Groote"	1975	5 (5)	4 (4)	2 (0.8)
Zwolle Turfmarkt	1974	4 (4)	4 (4)	1 (0.2)
<i>Totaal Overijssel: 7 groepen</i>		26 (25.7)	24 (23.6)	10 (5)

Groepspraktijken: personele bezetting in aantallen en volledig bezette arbeids-  
plaatsen per 1 januari 1981

NHI Registratie Samenwerkingsverbanden.

Plaats/aanduiding	start	ha	pr. ass./alg. werkers	ov. onderst. pers
Aalten	1968	3 (3)	1 (1)	5 (3.5)
Beuningen-Weurt	1975	3 (2.4)	3 (2.2)	1 (0.8)
Gendt	1976	3 (2.6)	1 (1)	4 (3.2)
Nijmegen St. Anna	1978	3 (2.4)	2 (1.3)	1 (0.1)
Scherpenzeel	1980	3 (2)	3 (2)	1 (0.5)
Winterswijk " 't Manschot"	1979	3 (3)	3 (2.5)	1 (0.2)
Wychen Kasteellaan 74	1975	3 (2.1)	2 (2)	2 (0.3)
Wychen Kasteellaan 78	1978	3 (3)	2 (2)	2 (0.3)
<i>Totaal Gelderland: 8 groepen</i>		<i>24 (20.5)</i>	<i>17 (14)</i>	<i>17 (8.9)</i>

Amersfoort	1973	5 (5)	5 (4.3)	
Bunschoten	1973	4 (3.5)	3 (3)	
Harmelen	1978	3 (3)	2 (1.2)	2 (1.3)
Nieuwegein Nedereindseweg	1978	3 (2.5)	2 (1.8)	1 (0.4)
Utrecht A'damsestraatweg	1967	3 (2.5)	2 (1.2)	1 (0.1)
Utrecht Detmoldstraat	1974	4 (3.2)	4 (3.4)	1 (0.3)
Utrecht Koningslaan	1972	3 (3)	3 (2.5)	
Utrecht Rijnlaan	1976	4 (4)	4 (3.5)	2 (0.5)
Zeist Huydecoperweg	1979	4 (3)	2 (2)	
<i>Totaal Utrecht: 9 groepen</i>		<i>33 (29.7)</i>	<i>27 (22.9)</i>	<i>7 (2.6)</i>



Groepspraktijken: personele bezetting in aantallen en volledig bezette arbeids-  
plaatsen per 1 januari 1981

NHI Registratie Samenwerkingsverbanden.

Plaats/aanduiding	start	ha	pr. ass./alg. werkers	ov. onderst. pers.
Amsterdam Lekstraat	1972	4 (4)	4 (4)	1 (0.1)
Den Helder Lorentzstraat	1972	3 (3)	2 (1.7)	1 (0.2)
Den Helder "Nieuw Den Helder"	1972	3 (3)	3 (1.7)	1 (0.3)
Den Helder Plantsoenstraat	1977	4 (3)	2 (2)	1 (0.3)
Huizen	1973	8 (7.5)	9 (4.8)	4 (1.7)
Muiden-Muiderberg	1979	3 (3)	2 (1.5)	4 (2.6)
Nieuw Vennep	1976	4 (2.5)	2 (1)	1 (0.5)
Schagen	1979	3 (3)	3 (2)	2 (0.3)
Zandvoort	1977	3 (3)	2 (2)	
<i>Totaal N. Holland: 9 groepen</i>		35 (32)	29 (20.7)	15 (6)

Dordrecht	1979	4 (2.3)	3 (1.8)	1 (0.4)
Krimpen a.d. Lek	1975	3 (2.6)	3 (1.3)	1 (0.2)
Rotterdam Bloemhof	1978	3 (2.6)	4 (2.2)	2 (0.3)
Rotterdam Vreewijk	1974	3 (3)	2 (2)	2 (0.7)
Schiedam "Warande"	1978	3 (3)	2 (2)	1 (0.3)
Zoetermeer Dorpsstraat	1970	3 (3)	5 (4)	1 (0.8)
<i>Totaal Z. Holland: 6 groepen</i>		19 (16.5)	19 (13.3)	8 (2.7)

Groepspraktijken: personele bezetting in aantallen en volledig bezette arbeids-  
plaatsen per 1 januari 1981

NHI Registratie Samenwerkingsverbanden.

Plaats/aanduiding	start	ha	pr. ass./alg. werkers	ov. onderst. pers
Bakel	1980	3 (2.5)	4 (2.5)	1 (0.2)
Beek & Donk	1973	3 (3)	1 (1)	3 (2.5)
Den Bosch West	1979	3 (2.5)	2 (2)	
Boxtel	1975	3 (3)	4 (3.4)	3 (0.7)
Breda	1976	3 (3)	2 (2)	3 (0.9)
Cuyk	1975	3 (3)	3 (2.5)	1 (0.5)
Den Dungen	1978	3 (3)	1 (0.5)	4 (2.4)
Eindhoven Striip	1980	3 (3)	4 (3.5)	1 (0.3)
Eindhoven PMD groep 3	vóór 1970	4 (4)	4 (3.5)	
Eindhoven PMD groep 4	vóór 1970	5 (3.8)	4 (4)	
Eindhoven Stratum	1980	3 (3)	3 (3)	
Etten-Leur	1973	4 (4)	3 (2.8)	1 (0.2)
Gemert " 't Gasthuis"	1977	4 (3.8)	3 (2.6)	1 (0.3)
Grave	1977	3 (3)	4 (2.7)	1 (0.2)
Mierlo	1975	3 (3)	2 (1.5)	1 (0.3)
Oss Lievekamp	1970	4 (4)	5 (4.6)	2 (0.4)
Oss "Ons Medies Centrum"	1976	3 (2.4)	2 (0.5)	
Waspik	1980	3 (3)	3 (0.5)	1 (1)
St. Willebrord	1975	3 (3)	3 (1.4)	3 (1.4)
Wijk & Aalburg	1979	3 (3)	1 (1)	3 (2.5)
Totaal N. Brabant: 20 groepen		66 (63)	58 (45.5)	29 (13.8)

Gennep	1972	3 (3)	3 (2.3)	3 (1.1)
Heerlen	1979	3 (3)	3 (2.5)	
Maasbracht	1980	3 (3)		3 (2.2)
Roermond "Het Roosendaal"	1977	3 (3)	3 (2.5)	1 (0.5)
Stramproy	1973	4 (3.5)	1 (1)	3 (2.2)
Venlo	1978	4 (4)	3 (3)	2 (0.5)
Weert	1972	3 (3)	3 (2.4)	3 (0.5)
Totaal Limburg: 7 groepen		23 (22.5)	16 (13.7)	15 (7)

Nederland totaal: 72 groepen		247 (230)	209 (169)	110 (48)
------------------------------	--	-----------	-----------	----------