

Weekcijfers COVID-19-patiënten in de huisartsenpraktijk

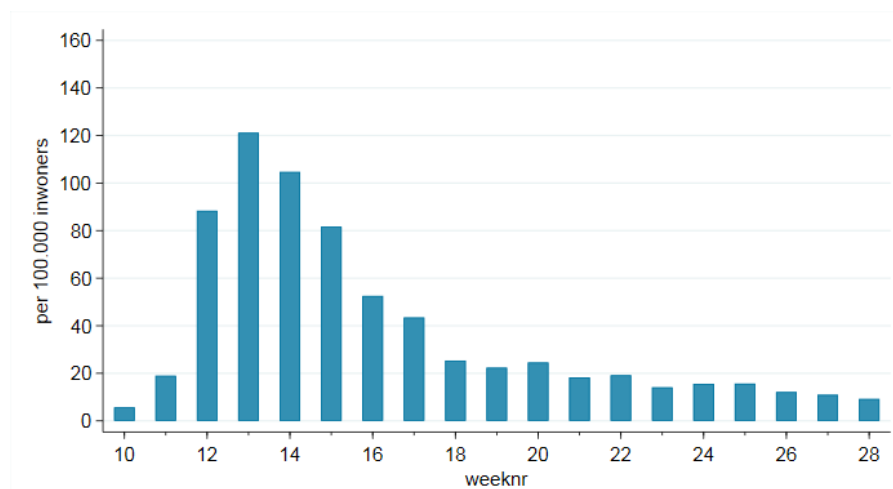
Week 10-28, 2 maart - 12 juli 2020

Samenvatting

Hoeveel mensen hebben een eerste contact met de huisarts vanwege COVID-19-achtige klachten?

- In week 28 was het aantal mensen dat voor het eerst contact opnam met de huisartsen vanwege COVID-19-achtige klachten 9 per 100.000 inwoners
- Het totaal aantal eerste contacten met de huisartsenpraktijk vanwege COVID-19-achtige klachten vanaf week 10 wordt geschat op 121.500.
- Sinds het verruimen van de maatregelen tegen verspreiding van het coronavirus zien we wekelijks een stabiel aantal eerste contacten vanwege COVID-19-achtige klachten.
- Er zijn kleine verschillen te zien tussen de provincies; de grootste aantallen patiënten met een eerste contact vanwege COVID-19-achtige klachten werden in week 28 gezien in Noord-Brabant en Limburg.

Van een representatieve steekproef van zo'n 350 huisartsenpraktijken uit heel Nederland ontvangt Nivel Zorgregistraties Eerste Lijn wekelijks gegevens over verleende zorg aan hun patiënten. Hiermee kunnen we snel en betrouwbaar inzicht geven in het aantal mensen dat voor het eerst contact met de huisartsenpraktijk opnam vanwege COVID-19-achtige klachten. Dit zijn mensen bij wie de diagnose (nog) niet door een test bevestigd is, maar die dus wel klachten hebben die mogelijk passen bij COVID-19. Deze cijfers vormen een aanvulling op de bevestigde COVID-19-gevallen zoals die door het RIVM worden gerapporteerd. Meer informatie vindt u achter in deze factsheet, bij 'Methode vaststellen cijfers eerste contacten vanwege COVID-19-achtige klachten'.



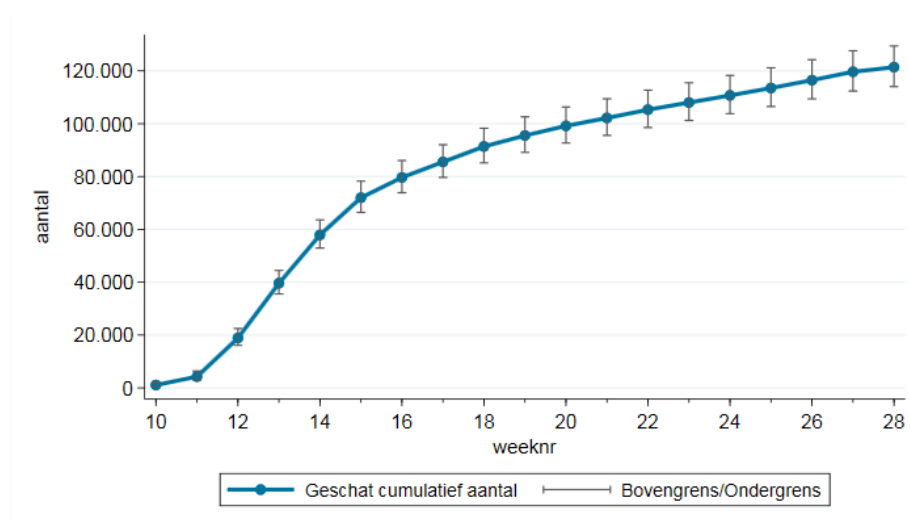
Figuur 1 Aantal mensen met een eerste contact met de huisartsenpraktijk vanwege COVID-19-achtige klachten (exclusief bevestigde COVID-19), per 100.000 inwoners

Aantal patiënten met een eerste contact vanwege COVID-19-achtige klachten per week

Sinds in week 20 (11 - 17 mei) de maatregelen tegen verspreiding van het coronavirus werden verruimd, is het aantal patiënten met een eerste contact vanwege COVID-19-achtige klachten stabiel. Na de piek in week 13 (23 - 29 maart), toen er 121 patiënten met een eerste contact vanwege COVID-19-achtige klachten per 100.000 inwoners werden geregistreerd, nam het aantal nieuwe patiënten in de weken daarna af. In week 28 (6 juli - 12 juli) registreerden de huisartsen 9 patiënten per 100.000 inwoners (figuur 1). Dit aantal is al sinds week 20 redelijk stabiel.

Aantallen omgerekend voor heel Nederland

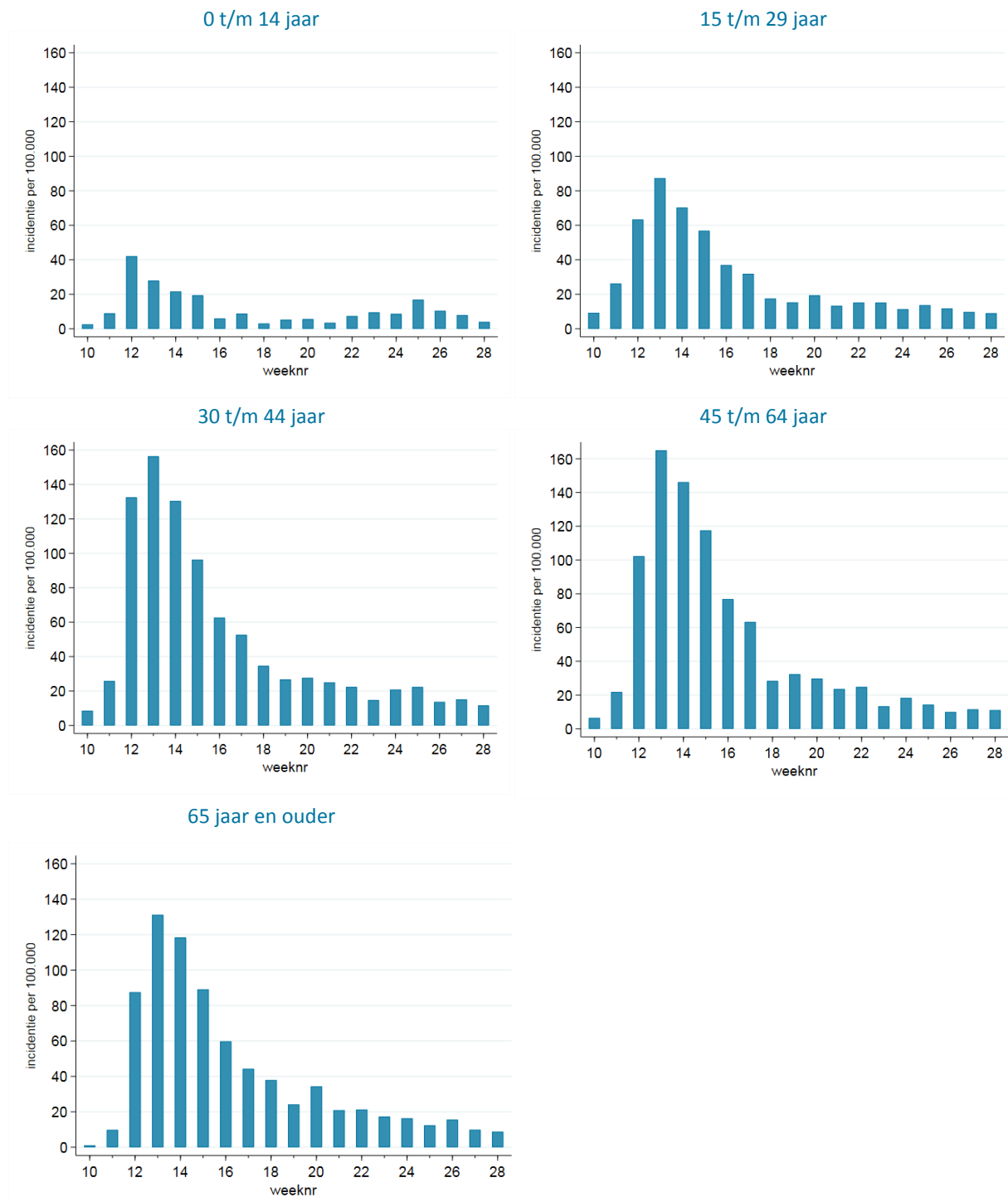
De getallen per 100.000 inwoners hebben we omgerekend naar totale aantallen voor heel Nederland. Hierbij is rekening gehouden met de grote verschillen in het aantal mensen met een eerste contact vanwege COVID-19-achtige klachten per provincie en met verschillen in inwonersaantal tussen provincies ten opzichte van de steekproef van 350 deelnemende praktijken. Ook hebben we het betrouwbaarheidsinterval rondom de schatting berekend. Huisartsen registreerden in week 28 (6 juli - 12 juli) volgens deze schatting, 1750 mensen die voor de eerste keer contact opname met de huisartsenpraktijk vanwege klachten die mogelijk passen bij COVID-19 (95% BI: 1.070 – 3.220). Het totaal aantal eerste contacten met de huisartsenpraktijk vanwege COVID-19-achtige klachten vanaf week 10 wordt geschat op 121.500 (95% BI: 114.000 – 129.500) (figuur 2).



Figuur 2 Totaal aantal mensen met een eerste contact met de huisartsenpraktijk vanwege COVID-19-achtige klachten (exclusief bevestigde COVID-19), tot en met week 28 in Nederland (met 95% betrouwbaarheidsintervallen)

Verdeling naar leeftijd en geslacht

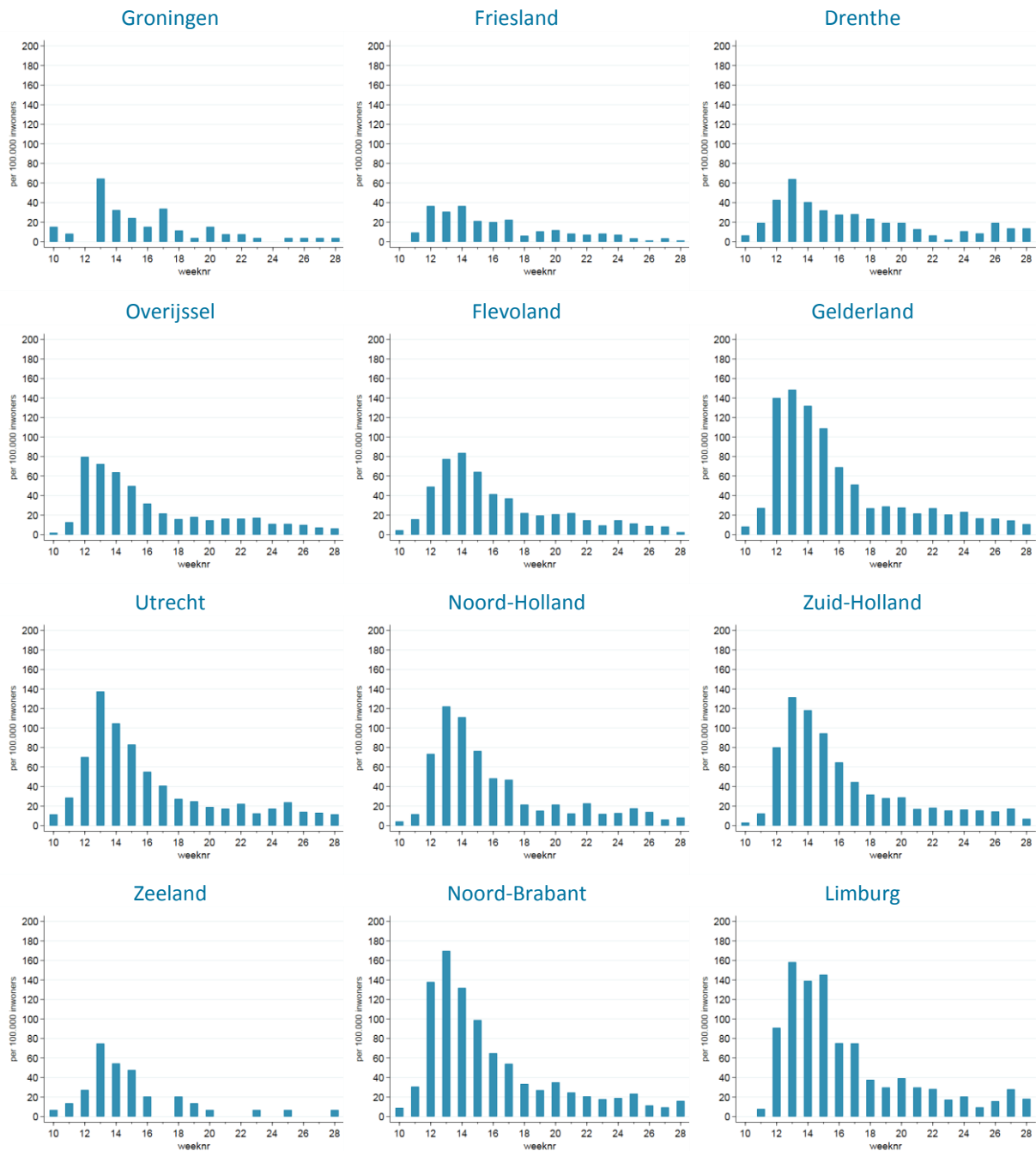
In alle leeftijdsgroepen zijn de aantallen patiënten met een eerste contact vanwege COVID-19-achtige klachten al een aantal weken redelijk stabiel (figuur 3). In de periode van week 10 t/m week 28 registreerden huisartsen relatief meer vrouwen (57%) dan mannen (43%) met een eerste contact vanwege COVID-19-achtige klachten.



Figuur 3 Aantal mensen met een eerste contact met de huisartsenpraktijk vanwege COVID-19-achtige klachten (exclusief bevestigde COVID-19) per 100.000 inwoners, naar leeftijdsgroep

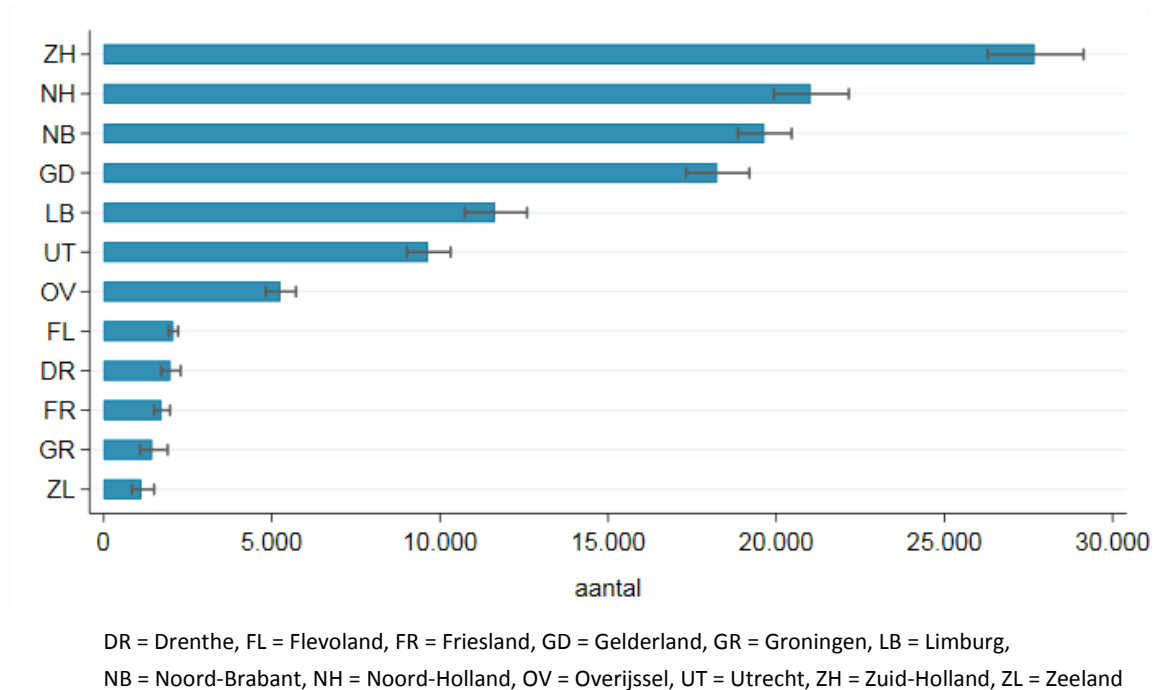
Aantallen per provincie

In figuur 4 staat het aantal mensen dat voor de eerste keer contact opnam met de huisarts vanwege klachten die mogelijk passen bij COVID-19 per week uitgesplitst naar provincie. In week 28 (6 juli - 12 juli) waren de cijfers, zoals geregistreerd door huisartsen, in alle provincies relatief laag. Er zijn kleine verschillen te zien tussen de provincies. De hoogste aantallen werden gerapporteerd in de provincies Noord-Brabant en Limburg.



Figuur 4 Aantal mensen met een eerste contact met de huisartsenpraktijk vanwege COVID-19-achtige klachten (exclusief bevestigde COVID-19) per 100.000 inwoners, naar provincie

De totale aantallen geschatte mensen die voor het eerst contact hebben opgenomen met de huisarts vanwege klachten die mogelijk passen bij COVID-19 van week 10 tot en met week 28 per provincie staan in figuur 5. De huisartsen in Noord-Brabant en Noord- en Zuid-Holland registreerden de meeste patiënten tot nu toe. Deze provincies hebben ook de meeste inwoners van Nederland.



Figuur 5 Totaal aantal mensen met een eerste contact met de huisartsenpraktijk vanwege COVID-19-achtige klachten (exclusief bevestigde COVID-19) per 100.000 inwoners, tot en met week 28 per provincie (met 95% betrouwbaarheidsintervallen)

Disclaimer

De getoonde cijfers zijn met de grootst mogelijke zorgvuldigheid tot stand gekomen, waarbij getracht is zo volledig mogelijk te zijn. De cijfers zijn gebaseerd op contacten die patiënten met de huisartsenpraktijk hebben gehad. De cijfers worden iedere week bijgewerkt waarbij ook aanvullingen over eerdere weken meegenomen worden. Hierdoor kan het voorkomen dat de cijfers van eerdere factsheets niet exact overeenkomen met een volgende factsheet. De verspreiding van COVID-19 is regionaal zeer verschillend, ook binnen provincies. Daarom zijn de locaties van onze deelnemende huisartsenpraktijken van invloed op de gepresenteerde resultaten.

Methodie vaststellen eerste contact vanwege COVID-19-achtige klachten

Voor het samenstellen van deze factsheet baseren we ons op gegevens van zo'n 350 huisartsen aangesloten bij Nivel Zorgregistraties Eerste Lijn. Wekelijks krijgt het Nivel van deze surveillancepraktijken geanonimiseerde gegevens uit de elektronische medische dossiers. Voor het realiseren van de doelstelling van Nivel Zorgregistraties Eerste Lijn stelt het ministerie van Volksgezondheid, Welzijn en Sport (VWS) jaarlijks een subsidie beschikbaar; deze subsidie is onderdeel van de instellingssubsidie van **het Nivel**.

Doorgaans registreren huisartsen diagnoses via de ICPC-codering. Voor COVID-19 bestaat (nog) geen unieke ICPC-code. Het NHG (Nederlands Huisartsen Genootschap) adviseert huisartsen om bepaalde ICPC-codes te gebruiken en in de omschrijving 'COVID-19' of 'verdenking COVID-19' toe te voegen in het opmerkingenveld in de elektronische patiëntendossiers. In praktijk kent deze toegevoegde tekst meer variatie dan door het NHG wordt geadviseerd, en worden er meerdere ICPC codes gebruikt. Deze variatie nemen wij ook mee. COVID-19-gerelateerde ICPC-codes en de toegevoegde omschrijvingen hebben wij gebruikt om te bepalen welke patiënten een eerste contact met de huisartsenpraktijk hadden vanwege klachten die mogelijk passen bij COVID-19. In eerdere factsheets (week 16 tot en met week 27) gebruikten we de term 'verdenking op' COVID-19. Vanaf deze week hebben we deze omschrijving aangepast in 'eerste contact met de huisartsenpraktijk vanwege klachten die mogelijk passen bij COVID-19' (afgekort als eerste contact vanwege COVID-19-achtige klachten). Deze aanpassing is ingegeven door het veranderde testbeleid van COVID-19. Voorheen kon een verdenking vaak niet omgezet worden in een positieve dan wel negatieve uitslag vanwege de beperkte testcapaciteit. Het bleef bij een 'verdenking op'. Sinds een aantal weken is er een ruim testbeleid en kan iedereen met (zelfs lichte) COVID-19-achtige klachten getest worden via de GGD. De verdenking verandert dan in een positieve of negatieve testuitslag. Met onze cijfers geven we echter weer hoeveel mensen voor het eerst contact zoeken met de huisartsenpraktijk vanwege COVID-19-achtige klachten. Momenteel is de omschrijving 'eerste contact met de huisartsenpraktijk vanwege klachten die mogelijk passen bij COVID-19' daarom correcter.

In eerdere factsheets werden ook de aantallen mensen beschreven met een klinisch bevestigde COVID-19. Dit was gebaseerd op een positieve testuitslag of omdat de huisarts het klinisch beeld typerend vond voor COVID-19, eventueel in combinatie met omstandigheden (bijv. een huisgenoot met een positieve testuitslag). Dit was relevant omdat niet iedere mogelijke patiënt getest kon worden. Op dit moment is de testcapaciteit ruim voldoende en leveren de testuitslagen van de GGD's de aantallen positief geteste mensen. Deze verandering is de aanleiding om geen aantallen patiënten met klinisch bevestigde COVID-19 meer op te nemen in deze serie weekcijfers COVID-19-patiënten in de huisartsenpraktijk.

Het beoordelen van de teksten in het opmerkingenveld in de elektronische patiëntendossiers is gedaan door twee huisartsonderzoekers in samenwerking met de andere onderzoekers van Nivel Zorgregistraties Eerste Lijn.

Aantallen omgerekend voor heel Nederland

De geobserveerde wekelijkse cijfers van de deelnemende praktijken (aantal gevallen gedeeld door de populatie van de praktijk) zijn gemiddeld per provincie, om rekening te houden met regionale verschillen en het feit dat het aantal deelnemers verschilt tussen provincies. Vervolgens zijn de cijfers omgerekend naar totale aantallen per provincie op basis van het aantal inwoners in de provincie. Tot slot zijn deze schattingen per provincie opgeteld voor heel Nederland. De schattingen naar leeftijd of geslacht zijn gebaseerd op de aantallen inwoners in de provincies in deze groepen. Bij de schattingen van absolute aantallen wordt rekening gehouden met het feit dat ze op een steekproef zijn gebaseerd; dit wordt weergegeven met betrouwbaarheidsintervallen.

Elke week nieuwe Nivel-cijfers

Elke week berekent Nivel Zorgregistraties Eerste Lijn het aantal patiënten met een eerste contact met de huisartsenpraktijk vanwege klachten die passen bij COVID-19. Dit doen we op basis van diagnosecodes ('Acute infectie bovenste luchtwegen', 'Andere infectie(s) luchtwegen', 'Influenza', 'Pneumonie', 'Andere virusziekte(n)', 'Andere infectieziekte', 'Koorts', 'Benauwdheid', 'Hoesten') en aanvullende omschrijvingen van de huisarts die mogelijk wijzen op COVID-19. Om een grotere precisie te bereiken berekenen we ook de cijfers van de voorgaande weken opnieuw, waarbij we eventueel nagekomen gegevens meenemen.

Meer weten over corona?

Een overzicht van alle factsheets vindt u bij [Monitor: cijfers COVID-19 in de huisartsenpraktijken](#).
Alle informatie over ons corona-onderzoek vindt u op [Corona Actueel](#).

Meer weten over Nivel Surveillance?

Een deel van de huisartsenpraktijken die deelnemen aan Nivel Zorgregistraties Eerste Lijn, de Nivel Peilstations, neemt monsters af bij een aantal patiënten met griepachtige klachten. Deze worden door het RIVM onderzocht op onder meer SARS-CoV-2. De resultaten zijn te vinden op onze [Surveillance-pagina](#), samen met al onze wekelijkse cijfers over gezondheidsproblemen. Voor meer informatie kunt u een e-mail sturen naar surveillance@nivel.nl.

Contact

Dr. Mariëtte Hooiveld, projectleider Nivel Surveillance, [E] m.hooiveld@nivel.nl, [T] 030 272 9700.

Titelgegevens van deze publicatie

De gegevens uit deze publicatie mogen met de volgende bronvermelding worden gebruikt: Hooiveld, M., Hek, K., Heins, M., Hendriksen, J., Bolt, E., Weesie, Y., Spreeuwenberg, P., Korevaar, J.. Weekcijfers COVID-19-patiënten in de huisartsenpraktijk. Nivel Surveillance. Week 10-28, 2 maart - 12 juli 2020. Utrecht: Nivel, 2020.