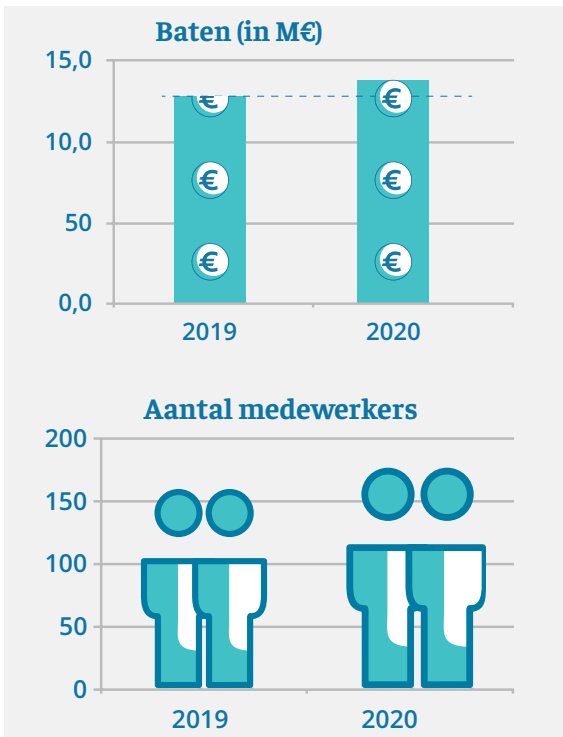




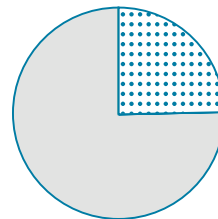
Nivel Jaarverslag 2020 in beeld



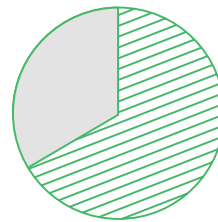
Speerpunten 2020

- Effectief stakeholdersbeleid
- Internationale profilering
- Energie en inspiratie in het werk

Werving



Wetenschappelijk
12 projecten
succespercentage 24%



Maatschappelijk
39 projecten
succespercentage 66%

Vier kernwaarden Nivel

Maatschappelijk relevant

Een voorbeeld van ons maatschappelijk relevant onderzoek is ons coronaonderzoek.

Onderwerpen:

- Zicht en grip op gezondheid kwetsbare groepen
- Veranderingen in organisatie en zorggebruik in de huisartsenzorg
- Gevolgen voor naasten van mensen met een verstandelijke beperking
- Paramedische zorg in coronatijd
- Beter informeren van mensen met beperkte gezondheidsvaardigheden over corona
- Monitoring Vaccine Effectiveness in Europe
- Crisisondersteuning publieke gezondheidsautoriteiten
- Draagvlak coronamaatregelen
- Organisatie van zorg op afstand
- E-health in tijden van corona
- Uitgestelde zorg
- Geneesmiddelenmonitor

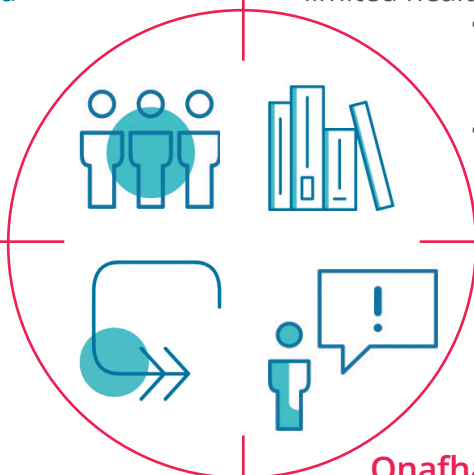
Wetenschappelijk betrouwbaar

6 Nivel-proefschriften

12 medewerkers met een leerstoel

117 publicaties in internationale tijdschriften, onder andere (referenties: zie verderop):

- Impact of a forced dose-equivalent levothyroxine brand switch on plasma thyrotropin
- Transitions in dementia care trajectories affect health problems in partners
- Impact of disciplinary procedures on medical doctors' professional practice
- Hospitalisations for acute lower respiratory infections
- Adverse medical device events in Dutch hospitals
- Shared decision-making with patients with limited health literacy
- Involvement of young people with a chronic condition in projects
- Blood test results and patient health engagement



Verbindend

Promoties met Nivel-(co)promotor: 49

Dubbelaanstellingen (incl. leerstoelen): 17

In ons coronaonderzoek hebben wij onder meer samengewerkt met:

- Gemeente Utrecht en gemeente Zeist
- GGD Regio Utrecht en GGD GHOR Nederland
- Pharos Expertisecentrum Gezondheidsverschillen, Panel Meetellen Utrecht, Stichting Al Amal, Stichting Sterk uit Armoede, Ieder(in), Zorgbelang Groningen, Thuisarts.nl, InEen, MantelzorgNL, Landelijk Operationeel Team Corona, Epiconcept, ARQ Kenniscentrum Impact, Vereniging Gehandicaptenzorg Nederland, Landelijke Huisartsen Vereniging, Nederlands Huisartsen Genootschap, Trimbos-instituut
- UMC Groningen, Radboud UMC, Maastricht University (CAPHRI), ministerie van VWS, RIVM, Nederlandse Zorgautoriteit

Onafhankelijk, maar betrokken

Dit blijkt onder andere uit onze vele en diverse lidmaatschappen.

Een greep uit onze lidmaatschappen:

- Gezondheidsraad
- ZonMw-commissies: Topspecialistische Zorg en Onderzoek, Regionale kenniswerkplaatsen jeugd, Kwaliteit van Zorg: Actieonderzoek Innovatieve Zorg, Beoordelingscommissie Registers
- Raad van Advies: College Beoordeling Geneesmiddelen, Zorgkeuzelab, Kenniscentrum Hogeschool Utrecht, Stichting Kijksluiter
- Redactie / co-editing tijdschriften: Kwalitatief Onderzoek, Patient Preference and Adherence, International Journal for Person Centered Medicine, Patient Education and Counseling
- Bestuur: Kwalon, ESPACOMP, Centrum voor Patiënt en Geneesmiddel, Voedselbank Utrecht, Stichting Roessingh Research and Development

Referenties

De volledige publicaties genoemd bij de Nivel-kernwaarde 'Wetenschappelijk betrouwbaar', zijn hieronder opgenomen en kunt u benaderen door op de titel te klikken.

- Flinterman, L.E., Kuiper, J.G., Korevaar, J.C., Dijk, L. van, Hek, K., Houben, E., Herings, R., Franken, A.A.M., Graaf, J.P. de, Horikx, A., Janssens, M., Meijer, R., Wijbenga, A., Puijenbroek, E. van, Wolffenbuttel, B.H.R., Links, T.P., Bisschop, P.H., Fliers, E. [Impact of a forced dose-equivalent levothyroxine brand switch on plasma TSH: a cohort study.](#) **Thyroid**: 2020, 30(6), 821-828
- Heide, I. van der, Heins, M.J., Hout, H.P.J. van, Verheij, R.A., Francke, A.L., Joling, K.J. [How transitions in dementia care trajectories affect health problems in partners: a longitudinal analysis with linked health and administrative data.](#) **Journals of Gerontology series B: Psychological Sciences and Social Sciences**: 2020
- Laarman, B.S., Bouwman, R.J.R., Veer, A.J.E. de, Friele, R.D. [Is the perceived impact of disciplinary procedures on medical doctors' professional practice associated with working in an open culture and feeling supported? A questionnaire among medical doctors in the Netherlands who have been disciplined.](#) **BMJ Open**: 2020, 10(11)
- Li, Y., Johnson, E.K., Shi, T., Campbell, H., Chaves, S.S., Commaille-Chapus, C., Dighero, I., James, S.L., Mahé, C., Ooi, Y., Paget, J., Pomeroy, T. van, Viboud, C., Nair, H. [National burden estimates of hospitalisations for acute lower respiratory infections due to respiratory syncytial virus in young children in 2019 among 58 countries: a modelling study.](#) **The Lancet Respiratory Medicine**: 2020
- Porte, P.J., Smits, M., Verweij, L.M., Bruyne, M.C. de, Vleuten, C.P.M. van der, Wagner, C. [The incidence and nature of adverse medical device events in dutch hospitals: a retrospective patient record review study.](#) **Journal of Patient Safety**: 2020
- Roodbeen, R., Vreke, A., Boland, G., Rademakers, J., Muijsenberg, M. van den, Noordman, J., Dulmen, S. van. [Communication and shared decision-making with patients with limited health literacy; helpful strategies, barriers and suggestions for improvement reported by hospital-based palliative care providers.](#) **PLoS One**: 2020, 15(6)
- Schelven, F. van, Boeije, H., Mariën, V., Rademakers, J. [Patient and public involvement of young people with a chronic condition in projects in health and social care: a scoping review.](#) **Health Expectations**: 2020, 23(4), 789-801
- Struikman, B., Bol, N., Goedhart, A., Weert, J.C.M. van, Talboom-Kamp, E., Delft, S. van, Brabers, A.E.M., Dijk, L. van. [Features of a patient portal for blood test results and patient health engagement: web-based pre-post experiment.](#) **Journal of Medical Internet Research**: 2020, 22(7), 10 p.