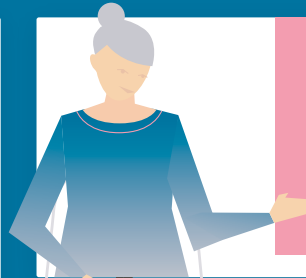
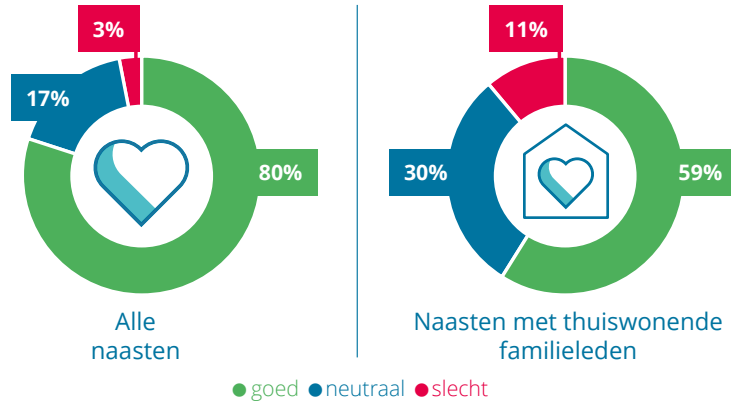


Naasten van mensen met een verstandelijke beperking in coronatijd

Focus op naasten met thuiswonende familieleden

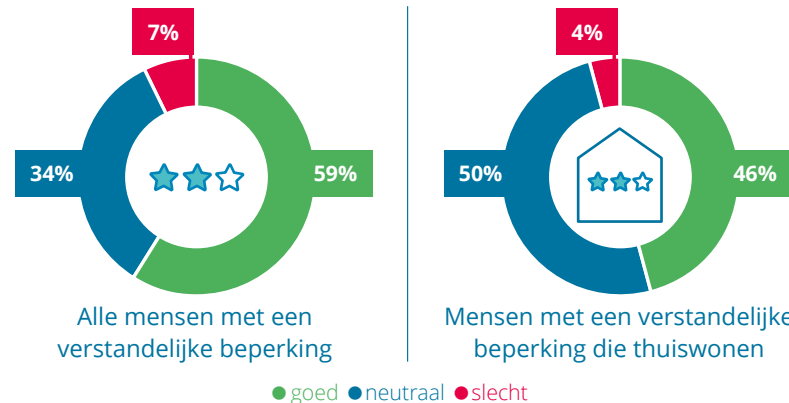
Onderzoek april – mei 2021

Wat vindt u van uw kwaliteit van leven?

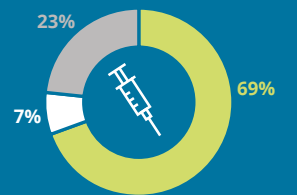
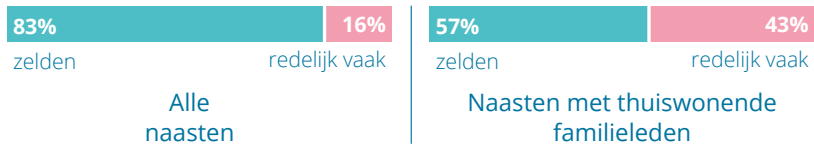


“Ik wist eigenlijk niet wat corona betekende voor iemand met een verstandelijke beperking. Mijn zoon is erg afwezig en dat vind ik moeilijk om aan te zien. Nu is nog de vraag hoe we hem hierin kunnen ondersteunen.”

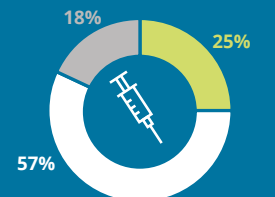
Welbevinden van mensen met een verstandelijke beperking tijdens corona



Hoe vaak voelde u zich somber, wanhopig of angstig?



Vaccinatie naasten wiens familieleden thuiswonen



Vaccinatie van mensen met een verstandelijke beperking die thuiswonen

- ja of binnenkort
- nog niet uitgenodigd
- wil niet

Lees meer op pagina 2



Naasten met thuiswonende familieleden vinden de zorg zwaarder dan andere naasten.



“Werken en zorgen voor een kind met een beperking is gewoon niet mogelijk. Als je dat dagen achter elkaar moet doen, zonder extra hulp, val je zelf gewoon om.”

“Ik kan nog één klap opvangen. Als ik zelf onderuit ga, dan heb ik een groot probleem. Daarom probeer ik logeeropvang te regelen en mogelijk iets voor de toekomst.”

Naasten met thuiswonende familieleden ervaren meer stress tijdens corona dan andere naasten.



Beleidsimplicaties



Bied laagdrempelige psychologische hulp aan.



Zorg voor een groter aanbod van tijdelijke opvang, zoals logeer- en weekendopvang.



Realiseer laagdrempelige flexibele hulp.



Zorg voor goede voorlichting en informatie over vaccinatie.

Conclusies van het onderzoek

- Naasten wiens familieleden met een verstandelijke beperking thuis wonen rapporteren vaker mentale uitputting vanwege corona dan andere naasten.
- Vrijwel alle naasten met thuiswonende familieleden zoeken actief naar een alternatieve woonvoorziening of meer hulp zoals logeeropvang of weekendopvang.
- Vrijwel niemand heeft onverwachte voordelen ervaren van de coronacrisis.
- Naasten met thuiswonende familieleden weigeren vaker een vaccinatie dan andere naasten.

Over het onderzoek

267

naasten vulden de vragenlijst in.

23

van hen hebben thuiswonende familieleden.

6

van hen zijn geïnterviewd.



Dit is de tweede meting. Vervolgonderzoek vindt plaats in oktober 2021. We werken samen met ervaringsdeskundige naasten en stakeholders.

Meer weten?

Lees [ons nieuwsbericht](#)

Betrokken onderzoekers [Hennie Boeije](#), [Femke van Schelven](#), [Chantal Leemrijse](#) en [Ellen Zonneveld](#).

U vindt deze en alle andere Nivel publicaties op www.nivel.nl/publicaties. Boeije, H., Leemrijse, C., Zonneveld, E. & Schelven, F. van. Infographic. Focus op naasten van mensen met thuiswonende familieleden. Naasten van mensen met een verstandelijke beperking in coronatijd. Utrecht: Nivel 2021.

© 2021 Nivel, Postbus 1568, 3500 BN Utrecht