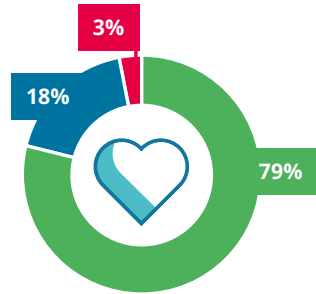


Naasten van mensen met een verstandelijke beperking in coronatijd

Terugkijken op de coronaperiode en vooruit

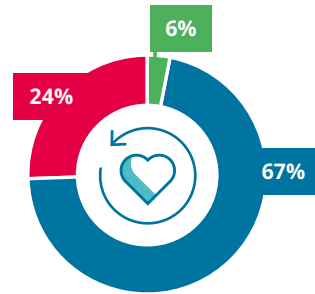
Onderzoek oktober – november 2021 en eindrapportage

Wat vindt u van uw kwaliteit van leven?



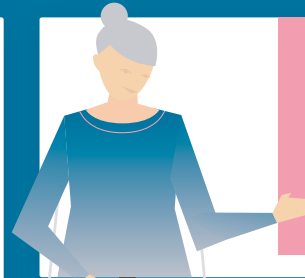
oktober 2021

● goed ● neutraal ● slecht



Veranderingen door corona

● verbeterd ● hetzelfde ● verslechterd



“Ik had mijn zoon thuis zonder hulp. Hij mocht vaak niet naar het logeerhuis vanwege de besmettingen daar of quarantaine thuis. Dat was erg zwaar, ook mentaal.”

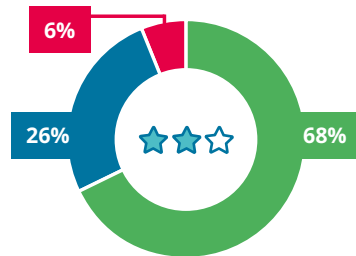


Band met elkaar

Bezoekmogelijkheden kennen nog steeds beperkingen, maar de band van naasten en familieleden is nog even goed of zelfs verbeterd.

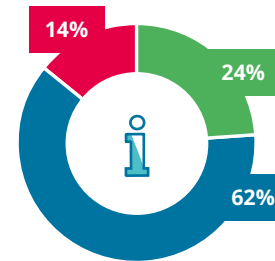
Welbevinden van mensen met een verstandelijke beperking

oktober 2021



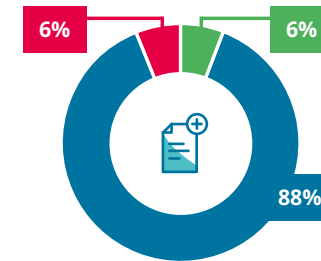
● goed
● neutraal
● slecht

Veranderingen in de communicatie met zorginstellingen en zorgaanbieders



Informatieverstrekking

● verbeterd ● hetzelfde ● verslechterd



Inspraak in beleid





“Het is mooi om te zien hoe geweldig mijn dochter met de hele situatie is omgegaan, ook toen ze langere tijd niet naar huis mocht. De woongroep is heel hecht geworden en het team is nog dichter bij de bewoners komen staan.”

Zorg en ondersteuning

Veel naasten krijgen hulp van hun sociale netwerk, maar één op de acht staat er alleen voor.

Vier op de vijf naasten zijn tevreden over professionele zorg en dagbesteding. Ze vinden flexibiliteit en aansluiten bij de behoefte van hun familielid belangrijk.

Een op de vijf naasten heeft zelf nog steeds meer zorg op de schouders dan voor corona.



Enkele aanbevelingen



Heb oog voor naasten die familieleden ondersteunen en houd rekening met hun belangen.



Maak en houd het werken in de gehandicaptenzorg aantrekkelijk om personeelstekorten tegen te gaan.



Ondersteun naasten met het regelen van toekomstige zorg en ondersteuning.



Bevorder de toegankelijkheid van respijtoorzieningen en weekend- en logeeropvang.

Conclusies van het onderzoek

- De meeste naasten hebben een goede kwaliteit van leven; moeders en naasten wiens familielid thuis woont hebben het zwaarder.
- Door COVID-19 zijn naasten zich meer bewust van de noodzaak de toekomstige zorg te plannen.
- Informatie en inspraak zijn voor naasten van groot belang om gezamenlijk goed uit de crisis te komen.

Over het onderzoek

De resultaten zijn te danken aan de medewerking van de naasten.

260

naasten vulden de vragenlijst in.



Dit was de derde en laatste meting van Zorgen en zwaaien, een onderzoek naar de kwaliteit van leven van naasten. Het onderzoek werd gefinancierd door ZonMw.

Meer weten?

Lees [ons nieuwsbericht](#)

Betrokken onderzoekers [Hennie Boeije](#), [Femke van Schelven](#), [Chantal Leemrijse](#) en [Ellen Zonneveld](#).

U vindt deze en alle andere Nivel-publicaties op www.nivel/publicaties.
Leemrijse, C., Schelven, F. van, Zonneveld, E. & Boeije, H., Infographic. Terugkijken op de coronaperiode en vooruit. Naasten van mensen met een verstandelijke beperking in coronatijd. Utrecht: Nivel 2022.

© 2022 Nivel, Postbus 1568, 3500 BN Utrecht