

# Dementiemonitor 2022

## Mantelzorg en werk: zorgbelasting en kwaliteit van leven van werkende mantelzorgers

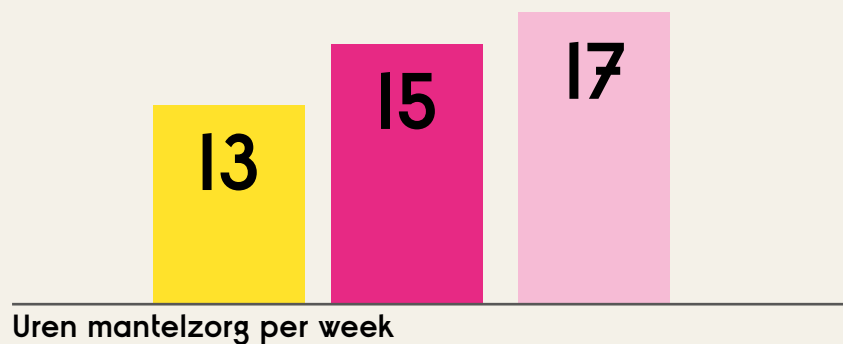
Er zijn in Nederland ruim **800.000** mantelzorgers die zorgen voor een naaste met dementie. Bijna de helft van hen combineert de zorg met een betaalde baan. Wat doet dit met de mate van belasting en kwaliteit van leven die zij ervaren?



### Wie zijn de werkende mantelzorgers?

Werkende mantelzorgers zijn gemiddeld **56 jaar** oud, verlenen gemiddeld **15 uur per week** mantelzorg en vaak is de naaste met dementie een (schoon)ouder van de mantelzorgers.

### Fulltime werkende mantelzorgers maken bijna net zoveel zorguren als mantelzorgers met een parttime baan

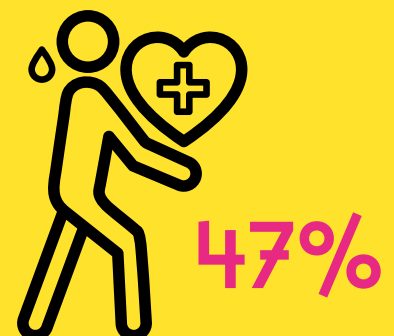


- Mantelzorgers met een fulltime baan (>32 uur per week): **13 uur** per week
- Mantelzorgers met een grote parttime baan (20-32 uur per week): **15 uur** per week
- Mantelzorgers met een kleine parttime baan (<20 uur per week): **17 uur** per week

### Zorgbelasting en kwaliteit van leven

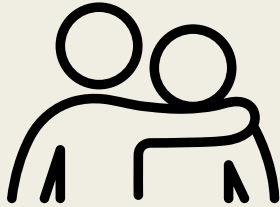
- Werkende mantelzorgers voelen zich **minder zwaar belast** dan niet-werkende mantelzorgers.
- Werkende mantelzorgers geven de **kwaliteit van hun (sociale) leven een hoger cijfer** dan niet-werkende mantelzorgers.

Toch zegt **47%** van de werkende mantelzorgers dat ze de mantelzorg niet langer dan 2 jaar vol zullen houden.

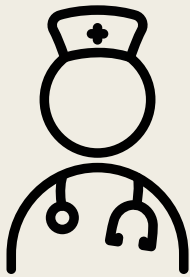


# TOP-3

Noodzakelijke professionele zorg in de thuissituatie voor werkende mantelzorgers



1. Casemanagement dementie



2. Hulp bij persoonlijke verzorging



3. Hulp bij het huishouden

## Begrip op het werk

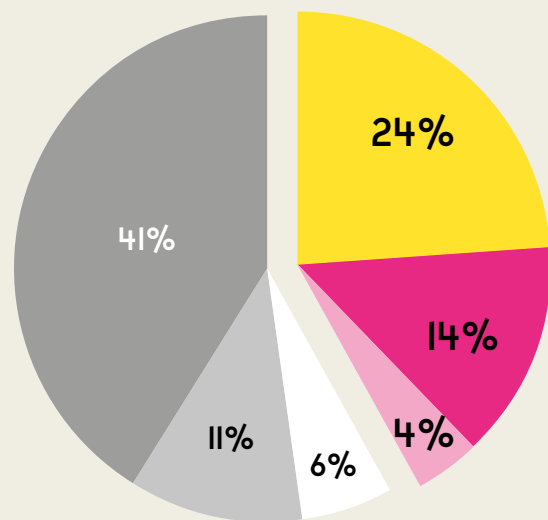
63%

van de werkende mantelzorgers vindt dat hun werkgever voldoende begrip toont voor hun situatie

73%

vindt dat zij voldoende begrip krijgen van collega's

## Werksituaties van mantelzorgers



- Fulltime baan (>32 uur per week)
- Grote parttime baan (20-32 uur per week)
- Kleine parttime baan (<20 uur per week)
- Onbekend aantal uur per week
- Geen betaalde baan <65 jaar
- Geen betaalde baan ≥65 jaar

Deze infographic hoort bij de factsheet "Verschil in zorgbelasting en kwaliteit van leven tussen werkende en niet-werkende mantelzorgers". Deze factsheet is gebaseerd op de Dementiemonitor 2022, een onderzoek dat iedere twee jaar wordt uitgevoerd door Nivel in samenwerking met Alzheimer Nederland.



Scan de QR-code en neem online een kijkje voor meer informatie.

 **alzheimer nederland**

 **NIVEL**